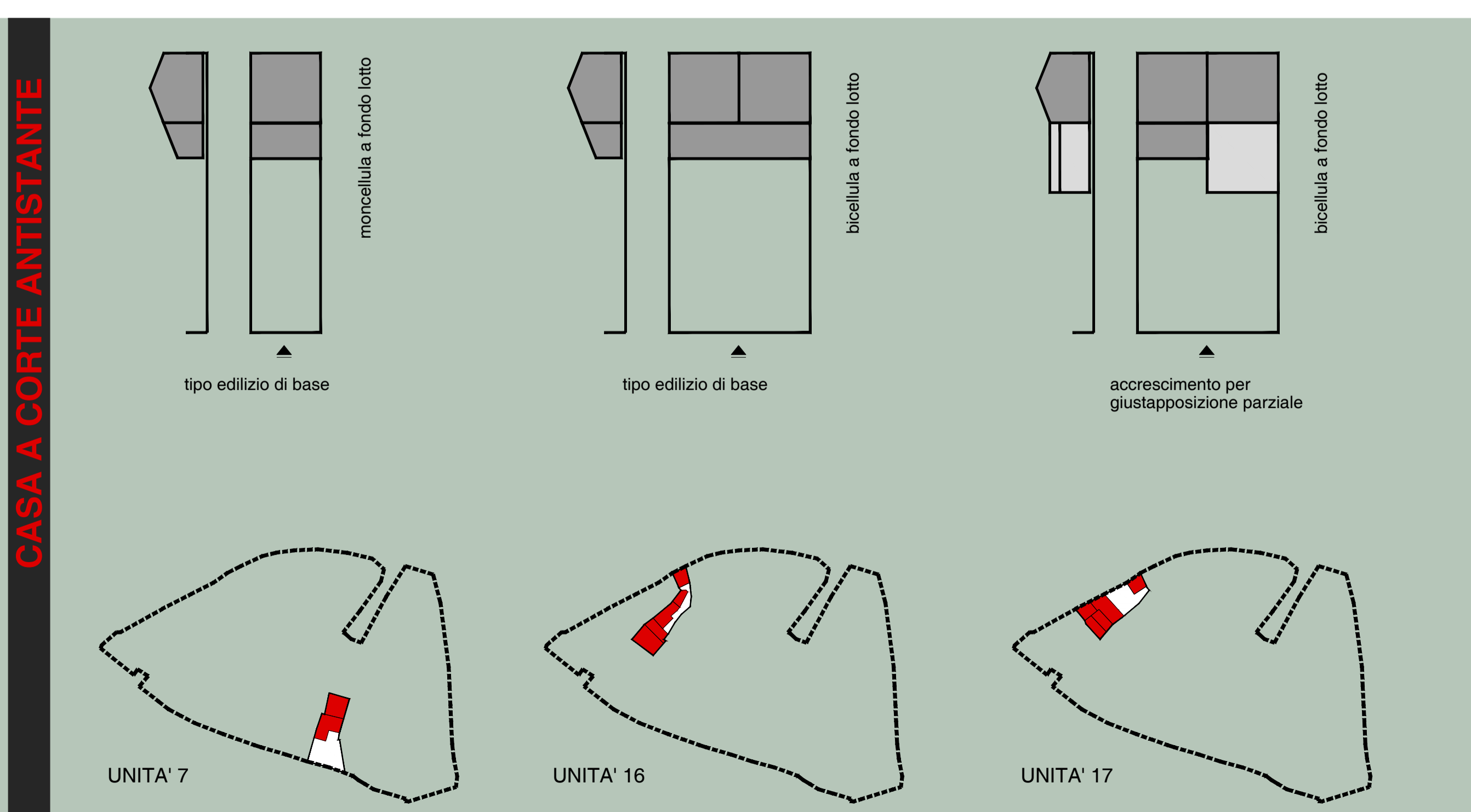
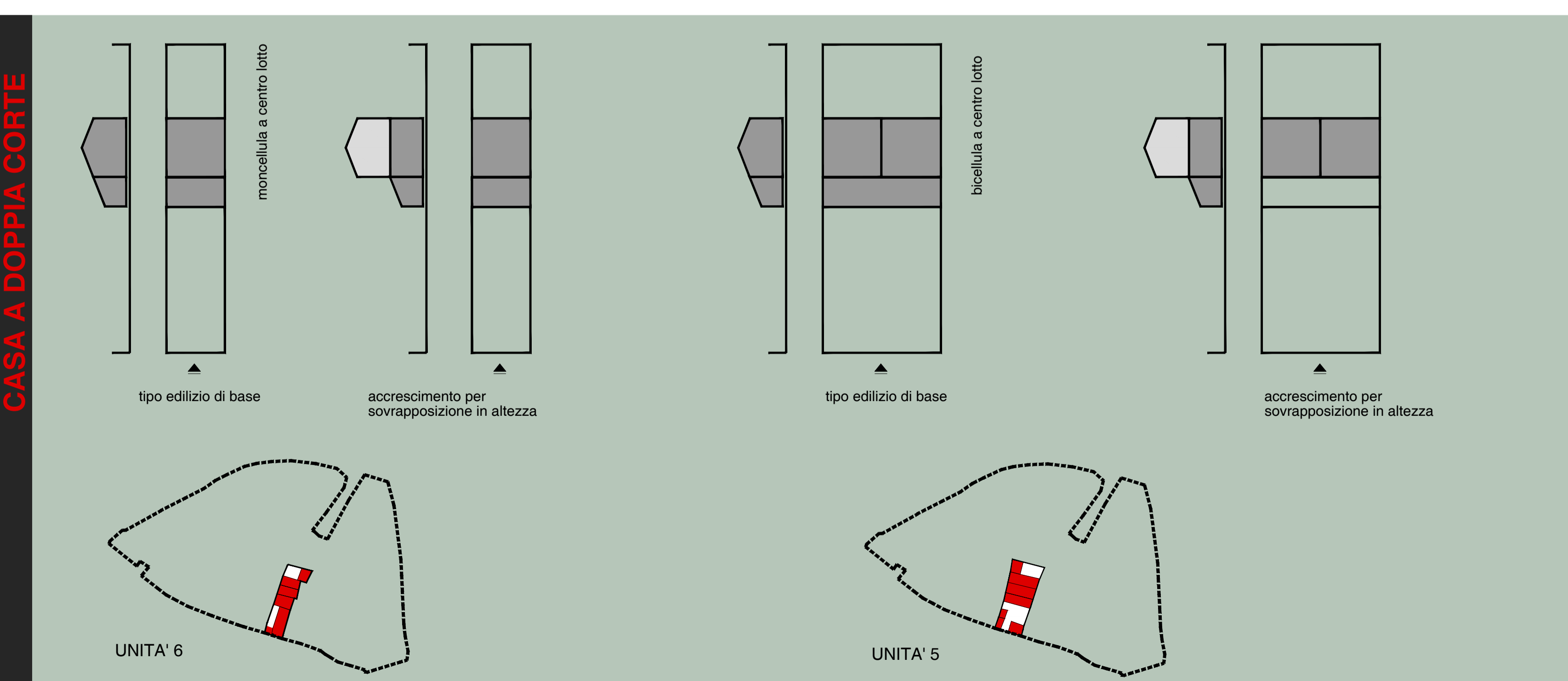


- tipologia a doppia corte antistante e retrostante
- tipologia a corte antistante
- tipologia recente incongrua con i caratteri del tessuto storico
- rudere/vuoto urbano
- tipologia a filo strada senza corte
- tipologia a corte retrostante
- ⊠ volumi accessori
- ⊠ portali d'ingresso

<p><b>1</b> UNITA' 1</p> <p><b>TIPOLOGIA</b> Casa a corte antistante, disposta sulla testata dell'isolato, che costituisce un'unità edilizia di valore storico testimoniale.</p>	<p><b>2</b> UNITA' 2</p> <p><b>TIPOLOGIA</b> Tipologia edilizia recente e incongrua con i caratteri architettonici che definiscono il tessuto storico, con unico affaccio su via San Gaspare.</p>	<p><b>3</b> UNITA' 3</p> <p><b>TIPOLOGIA</b> Lotto che si sviluppa in profondità, abitazione a doppia corte con unico affaccio su via san Gaspare, con volumi secondari nella corte retrostante.</p>	<p><b>4</b> UNITA' 4</p> <p><b>TIPOLOGIA</b> Lotto che si sviluppa in profondità, abitazione a doppia corte con unico affaccio su via san Gaspare, con volumi secondari in entrambe le corti.</p>	<p><b>5</b> UNITA' 5</p> <p><b>TIPOLOGIA</b> Lotto che si sviluppa in profondità, abitazione a doppia corte con unico affaccio su via san Gaspare, con volumi secondari in entrambe le corti.</p>	<p><b>6</b> UNITA' 6</p> <p><b>TIPOLOGIA</b> Lotto che si sviluppa in profondità, abitazione a doppia corte con unico affaccio su via san Gaspare, con volumi secondari in entrambe le corti.</p>
<p><b>7</b> UNITA' 7</p> <p><b>TIPOLOGIA</b> Lotto di forma irregolare, con unico affaccio su via San Gaspare. Abitazione a corte antistante, costituisce un'unità edilizia con ruolo di riferimento morfologico e/o tipologico.</p>	<p><b>8</b> UNITA' 8</p> <p><b>TIPOLOGIA</b> Tipologia edilizia recente e incongrua con i caratteri architettonici che definiscono il tessuto storico, con unico affaccio su via San Gaspare.</p>	<p><b>9</b> UNITA' 9</p> <p><b>TIPOLOGIA</b> Lotto di forma trapezoidale, abitazione con corte antistante e volumi secondari nella corte.</p>	<p><b>10</b> UNITA' 10</p> <p><b>TIPOLOGIA</b> Tipologia edilizia recente e incongrua con i caratteri architettonici che definiscono il tessuto storico, con unico affaccio su via Dante.</p>	<p><b>11</b> UNITA' 11</p> <p><b>TIPOLOGIA</b> Lotto di forma irregolare, tipologia edilizia recente e incongrua con i caratteri architettonici che definiscono il tessuto storico.</p>	<p><b>12</b> UNITA' 12</p> <p><b>TIPOLOGIA</b> Tipologia edilizia recente e incongrua con i caratteri architettonici che definiscono il tessuto storico, con unico affaccio su vico I Chiesa.</p>
<p><b>13</b> UNITA' 13</p> <p><b>TIPOLOGIA</b> Lotto di forma irregolare, abitazione a corte antistante (originariamente a doppia corte) che costituisce un'unità edilizia con valore storico testimoniale.</p>	<p><b>14</b> UNITA' 14</p> <p><b>TIPOLOGIA</b> Lotto di forma irregolare, abitazione a doppia corte antistante e retrostante con doppio affaccio su via Chiesa e vico I Chiesa.</p>	<p><b>15</b> UNITA' 15</p> <p><b>TIPOLOGIA</b> Lotto di forma irregolare, tipologia edilizia recente e incongrua con i caratteri architettonici che definiscono il tessuto storico.</p>	<p><b>16</b> UNITA' 16</p> <p><b>TIPOLOGIA</b> Lotto di forma irregolare che si sviluppa in profondità, abitazione a corte antistante che costituisce un'unità edilizia con valore storico testimoniale.</p>	<p><b>17</b> UNITA' 17</p> <p><b>TIPOLOGIA</b> Lotto di forma pressochè rettangolare, abitazione a corte antistante che costituisce un'unità edilizia con ruolo di riferimento morfologico e/o tipologico.</p>	

La parte prospiciente via Chiesa è caratterizzata da una serie di case a corte antistante, e case a doppia corte, disposte all'interno di lotti che si sviluppano in profondità e che presentano nella maggior parte dei casi volumi secondari in entrambe le corti. Qui si mantiene l'allineamento est-ovest dei corpi di fabbrica principali testimoniato dalle prime carte catastali, con corte antistante esposta a sud-ovest e corte retrostante che invece si affaccia a nord-est.

L'impianto planimetrico risulta semplificato. I lotti più stretti e lunghi (unità 6 e 7) presentano una sola cellula che occupa l'intera larghezza del lotto, mentre quelli di dimensioni maggiori sono dati dall'accostamento di due o più cellule edilizie, con eventuali volumi secondari disposti sulla testata o a fondo lotto.



COMUNE DI GENURI  
PIANO PARTICOLAREGGIATO  
DEL CENTRO STORICO

tavola **23**

ISOLATO 3  
analisi tipologie edilizie

enquente **2013**

**PROGETTO DEFINITIVO**

progettazione:

progettista incaricato: dott. ing. **Maurizio Manias**

collaboratori: **Aldo Scintu, Elisa Coni, Luca Cascinu, Zucca Claudio, Michele Marroccu, M.Candida Cera**

Responsabile unico del procedimento:  
**Daniela Usai**

Sindaco:  
**Mario Contu**