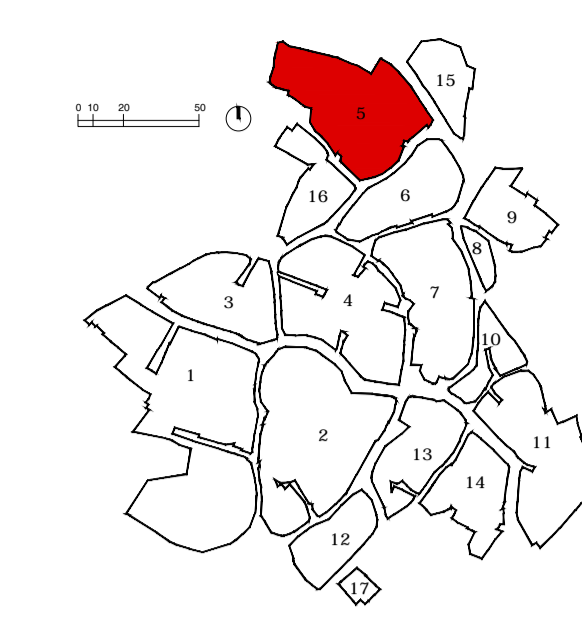
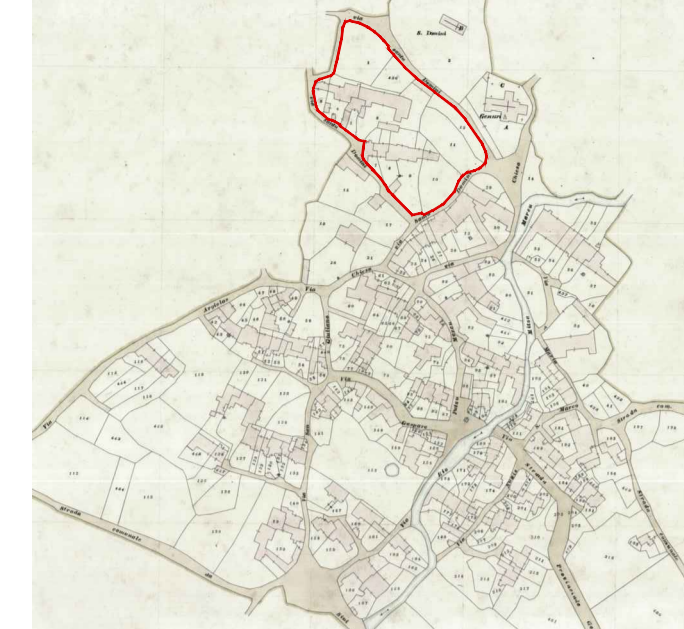
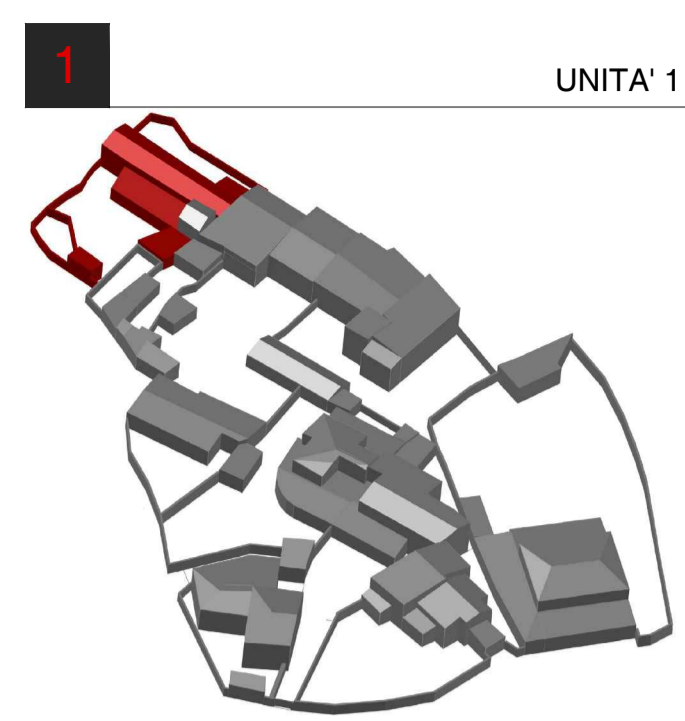


CATASTALE PRIMI DEL 900

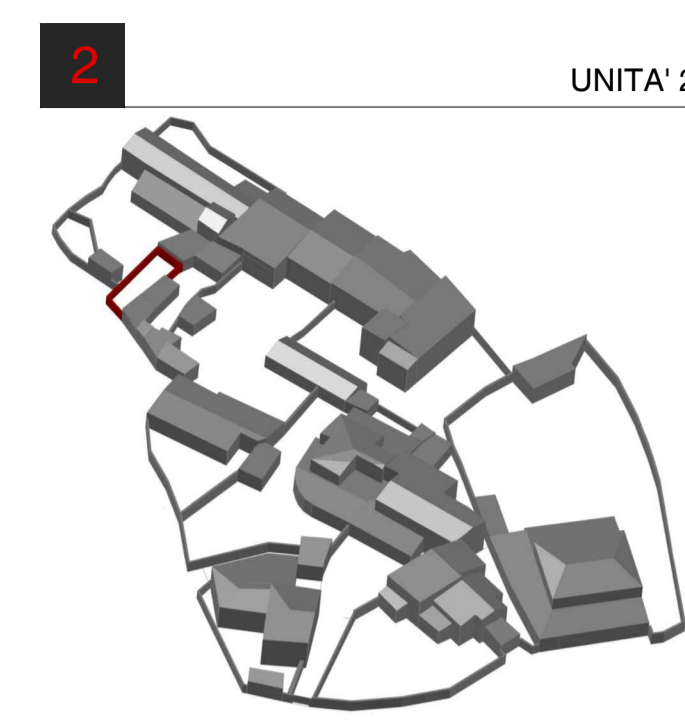
PLANIMETRIA DI RIFERIMENTO



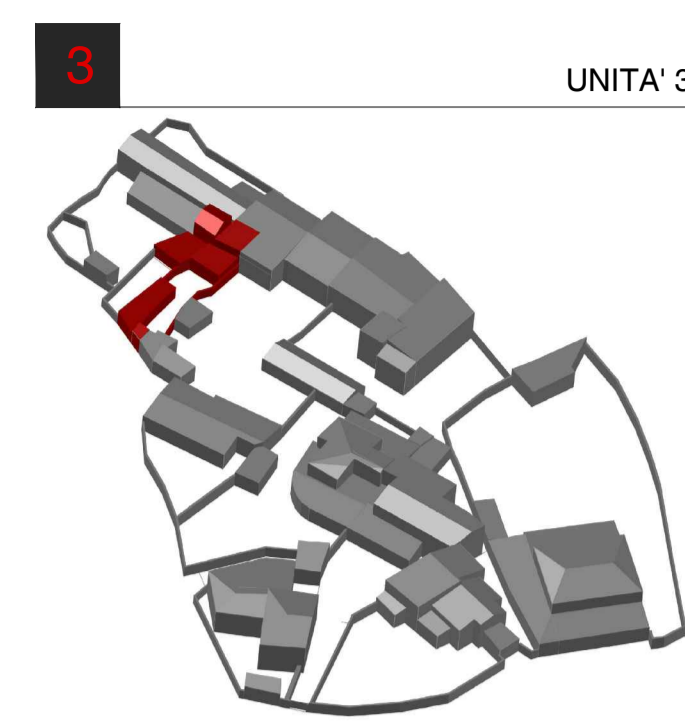
- tipologia a doppia corte antistante e retrostante
- tipologia a corte antistante
- tipologia recente incongruente con i caratteri del tessuto storico
- rudere/vuoto urbano
- tipologia a filo strada senza corte
- tipologia a corte retrostante
- ⊠ volumi accessori
- ⊠ portali d'ingresso



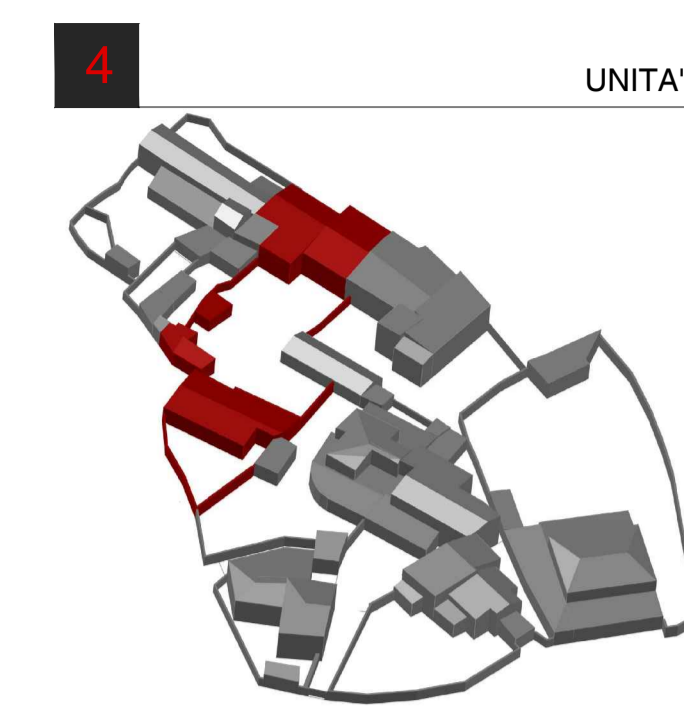
1 UNITA' 1
TIPOLOGIA: Lotto di forma irregolare, ingresso su Via San Domino e Via Sa Giara. Appartiene alla schiera di abitazioni a corte antistante e retrostante. Unità edilizia con valore storico testimoniale.



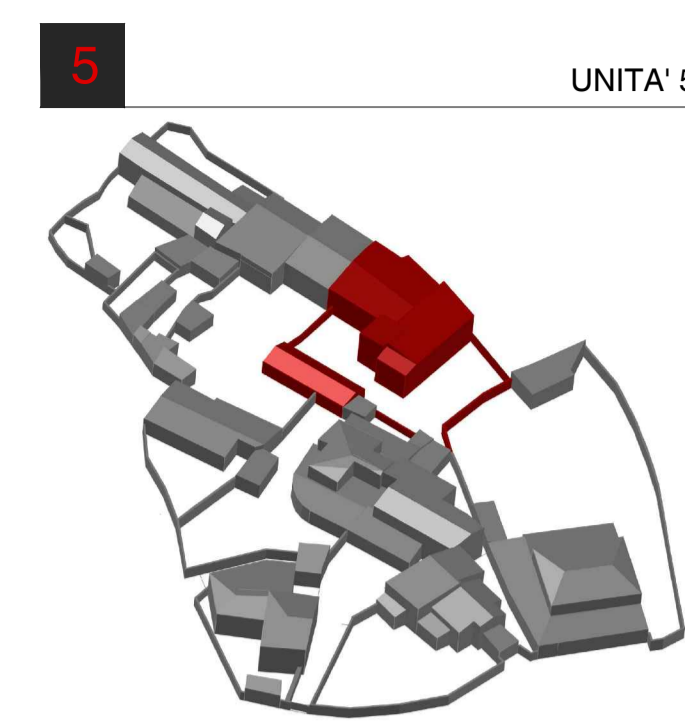
2 UNITA' 2
TIPOLOGIA: Lotto di forma regolare, con unico ingresso su Via Sa Giara. Vuoto urbano.



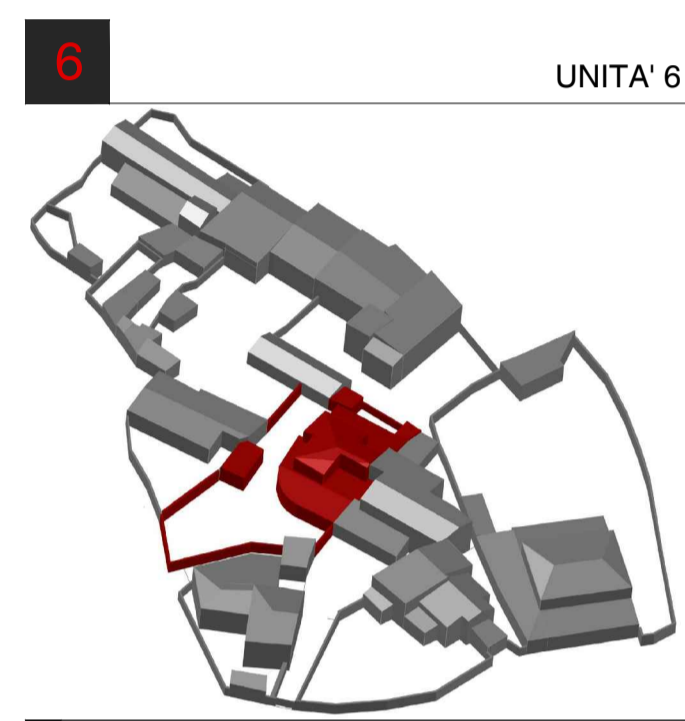
3 UNITA' 3
TIPOLOGIA: Lotto di forma irregolare, con unico ingresso su Via Sa Jara. Appartiene alla schiera di abitazioni a corte antistante. Unità edilizia con valore storico.



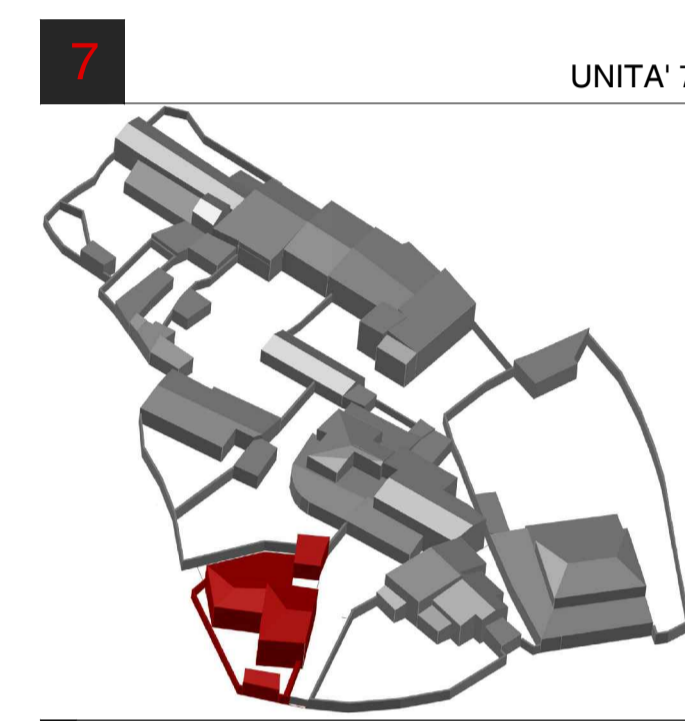
4 UNITA' 4
TIPOLOGIA: Lotto di forma irregolare, con ingresso su Via San Domino e Via Sa Giara. Appartiene alla schiera di abitazioni a corte antistante e retrostante. Unità edilizia con valore storico testimoniale.



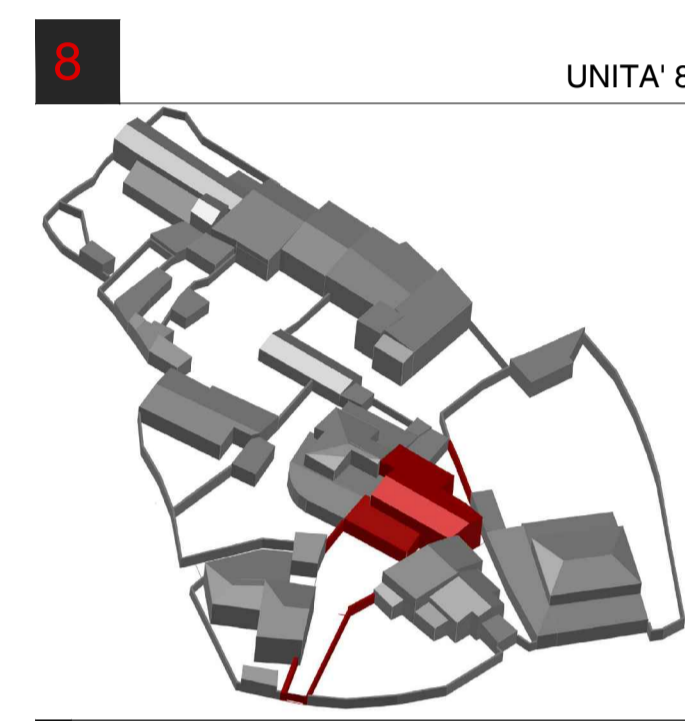
5 UNITA' 5
TIPOLOGIA: Lotto di forma pressochè rettangolare, con unico ingresso su Via San domino. Appartiene alla schiera di abitazioni a corte antistante. Unità edilizia con valore storico.



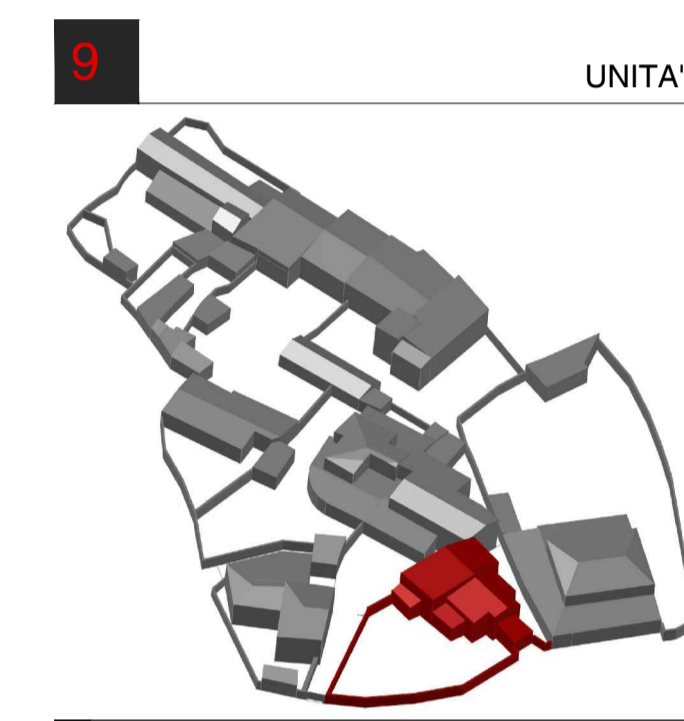
6 UNITA' 6
TIPOLOGIA: Lotto di forma irregolare, con unico ingresso su Via Sa Giara. Appartiene alla schiera di abitazioni a corte antistante. Tipologia recente incongruente con i caratteri del tessuto storico.



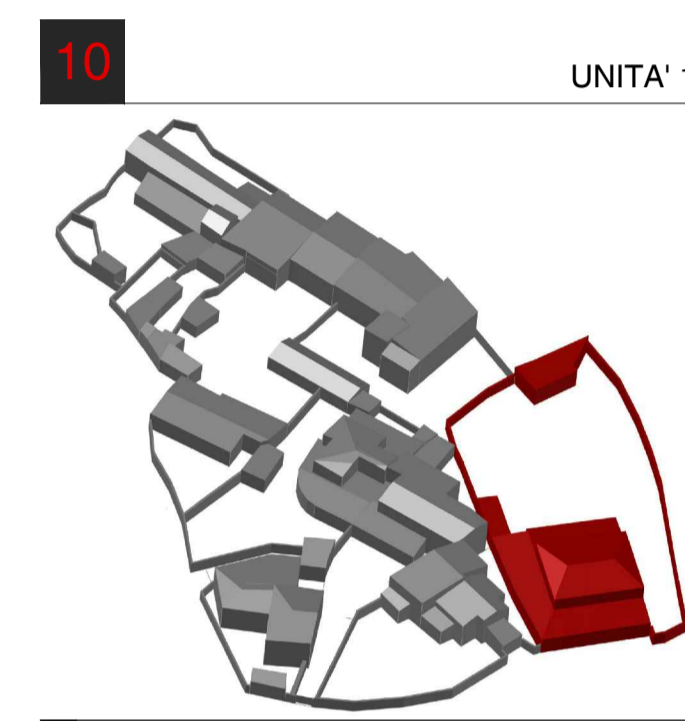
7 UNITA' 7
TIPOLOGIA: Lotto di forma irregolare, con ingressi su Via Sa Giara e Via Chiesa. Appartiene alla schiera di abitazioni a corte antistante. Tipologia recente incongruente con i caratteri del tessuto storico.



8 UNITA' 8
TIPOLOGIA: Lotto di forma irregolare, con unico ingresso su Via Sa Giara. Appartiene alla schiera di abitazioni a corte antistante e retrostante. Unità edilizia con valore storico testimoniale.



9 UNITA' 9
TIPOLOGIA: Lotto di forma irregolare, con unico ingresso su Via Chiesa. Appartiene alla schiera di abitazioni a corte antistante. Tipologia recente incongruente con i caratteri del tessuto storico.



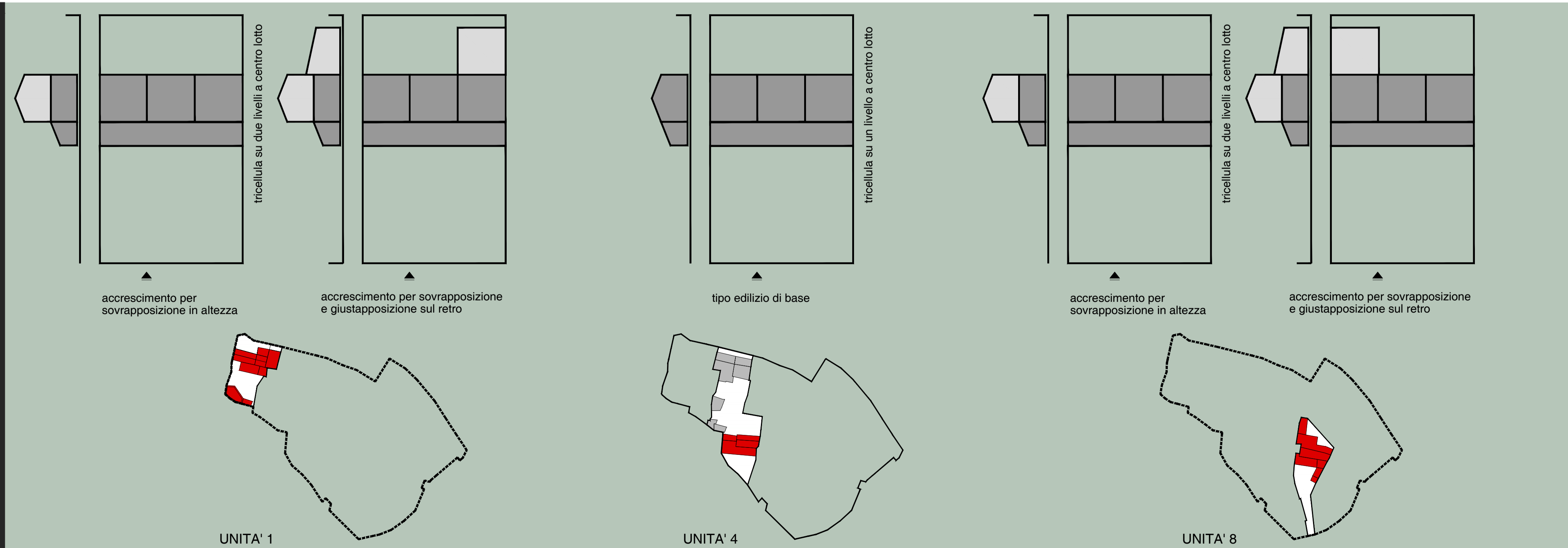
10 UNITA' 10
TIPOLOGIA: Lotto di forma rettangolare, con unico ingresso su Via Chiesa. Tipologia recente incongruente con i caratteri del tessuto storico.

CASA A CORTE ANTISTANTE E RETROSTANTE

L'isolato 5 risulta caratterizzato da una prevalenza di case a corte anteriore. Ha ingressi su Via Chiesa Via Sa Giara e Via San Domino.
 E' caratterizzato da ampi lotti irregolari con la prevalenza di vuoti.

Nel caso delle unità edilizie 1 e 3 si tratta di abitazioni che si sviluppano all'interno di lotti pressochè quadrangolari con ampia corte; l'unità edilizia 6 si sviluppa invece in larghezza in un lotto di dimensioni maggiori e forma triangolare. L'unica unità che presenta un tipo edilizio a doppia corte antistante e retrostante è l'unità 8, presenta un corpo di fabbrica principale su cui si attestano due volumi secondari che si affacciano sulle rispettive corti.

Lo sviluppo planimetrico è molto sintetico, è il risultato dell'accostamento di cellule edilizie quadrangolari che in molti casi vanno ad occupare tutta la larghezza del lotto.



COMUNE DI GENURI
 PIANO PARTICOLAREGGIATO DEL CENTRO STORICO

tavola **25**

ISOLATO 5
 analisi tipologie edilizie

2013

PROGETTO DEFINITIVO

progettazione:

progettista incaricato: dott. ing. **Maurizio Manias**

collaboratori: **Aldo Scintu, Elisa Coni, Luca Cascinu, Zucca Claudio, Michele Marroccu, M.Candida Cera**

Responsabile unico del procedimento:
Daniela Usai

Sindaco:
Mario Contu