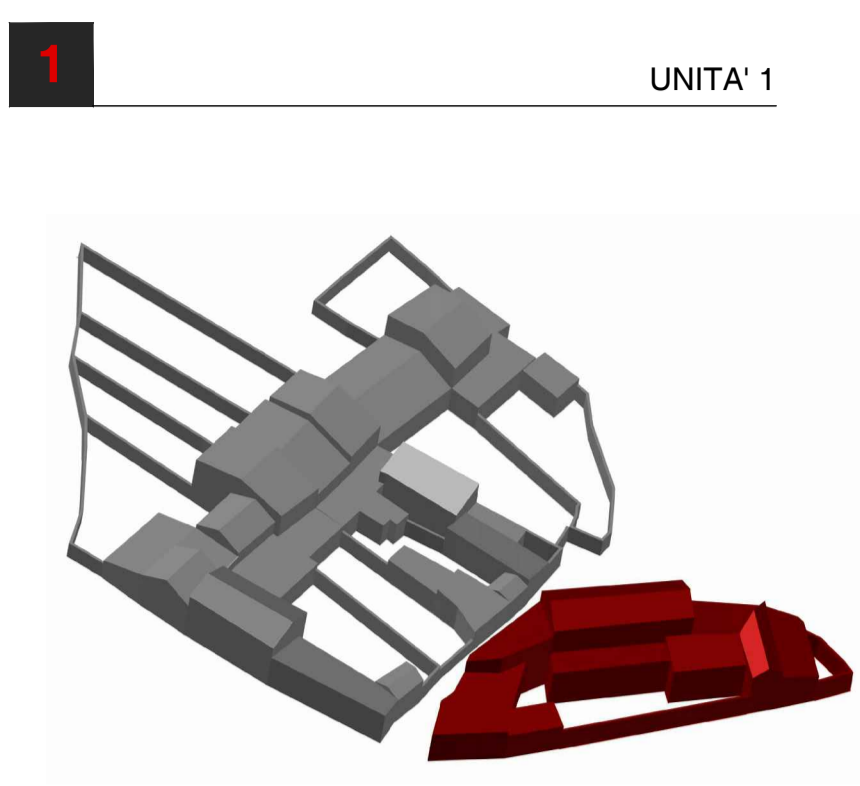
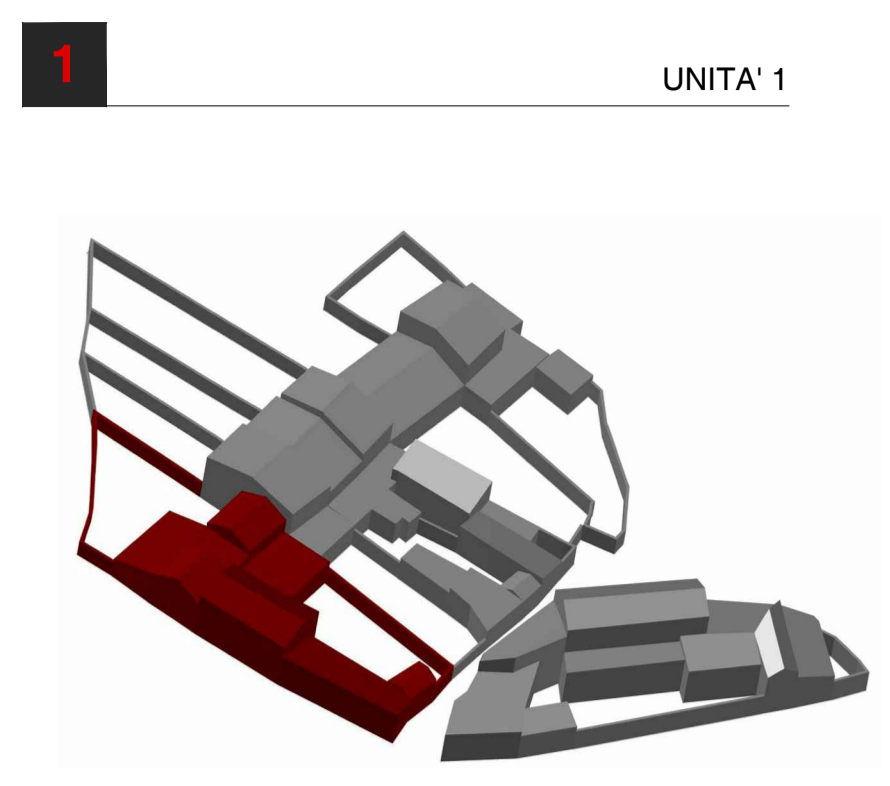


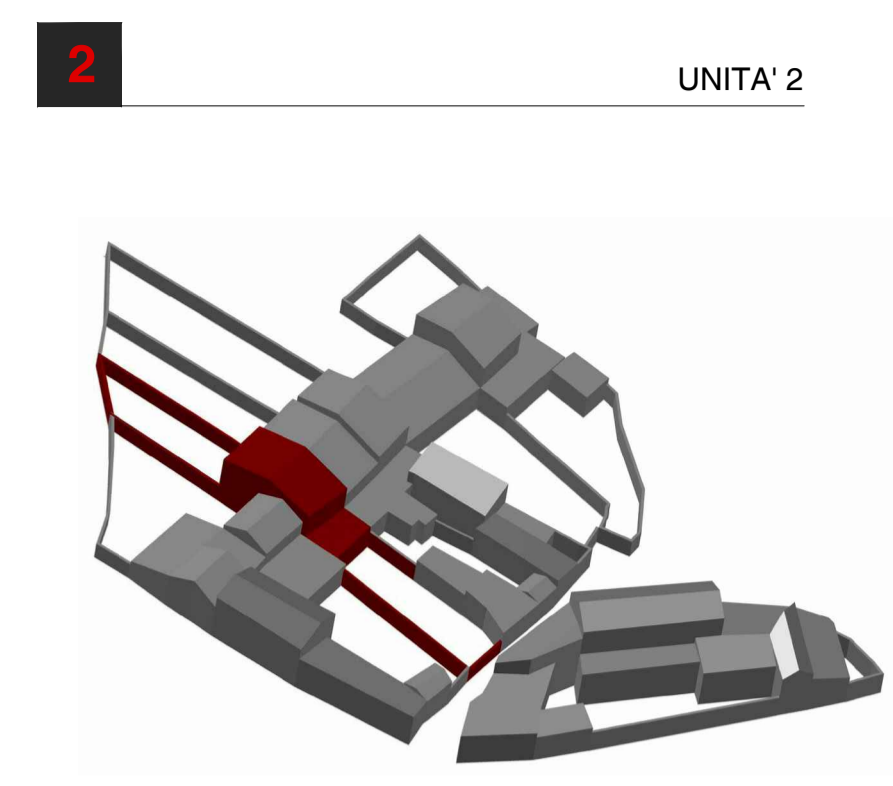
- tipologia a doppia corte antistante e retrostante
- tipologia a corte antistante
- tipologia recente incongruente con i caratteri del tessuto storico
- rudere/vuoto urbano
- tipologia a filo strada senza corte
- tipologia a corte retrostante
- volumi accessori
- portali d'ingresso



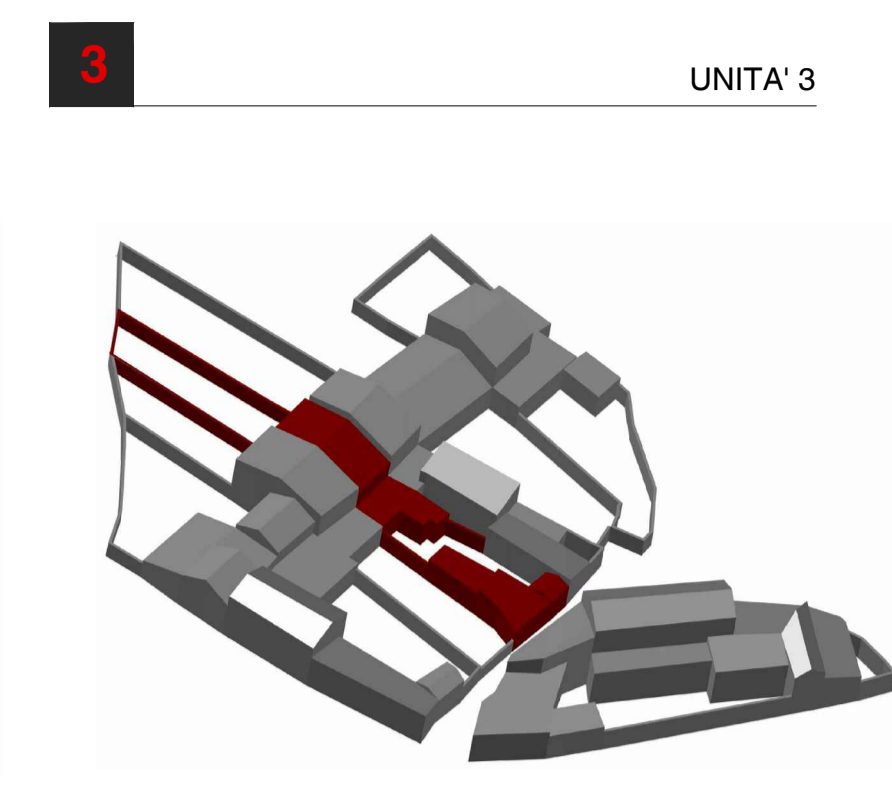
1 UNITA' 1
TIPOLOGIA Lotto di forma irregolare e dimensioni ridotte, dove il lotto rappresenta l'intero isolato 8, occupato da un'unica unità edilizia a corte antistante, con numerosi volumi accessori.



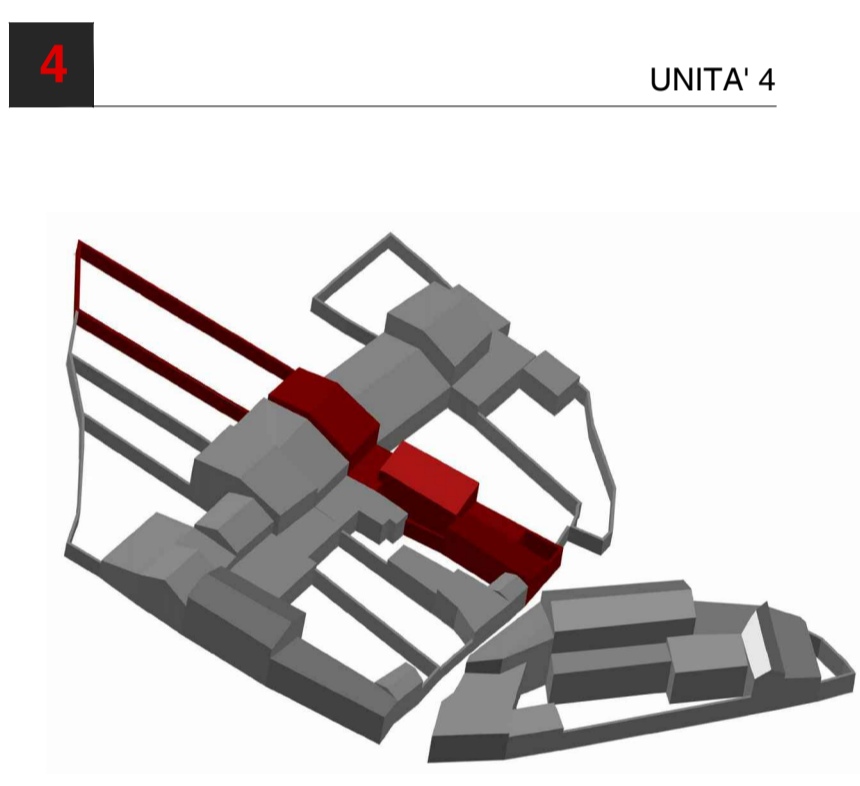
1 UNITA' 1
TIPOLOGIA Lotto di forma pressoché rettangolare, con doppio affaccio su piazza Santa Maria e via Mascias, e accesso su quest'ultima che si realizza attraverso un portale architravato. Tipologia edilizia a doppia corte antistante e retrostante, con valore storico testimoniale.



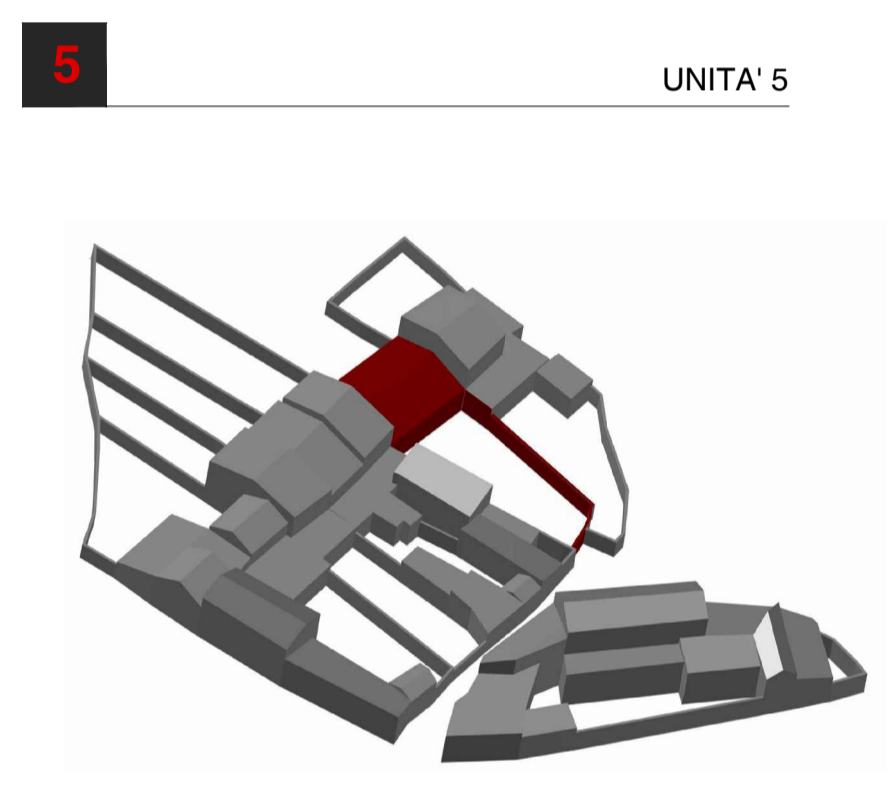
2 UNITA' 2
TIPOLOGIA Lotto di forma rettangolare che si sviluppa in profondità, con abitazione disposta a centro lotto con doppia corte antistante e retrostante.



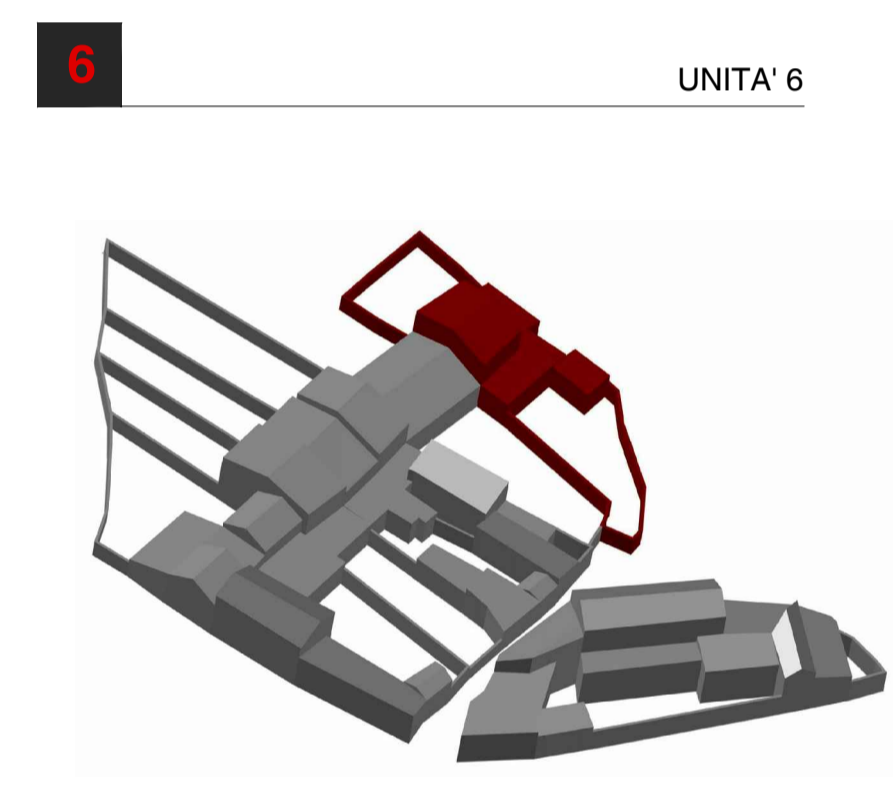
3 UNITA' 3
TIPOLOGIA Lotto di forma rettangolare che si sviluppa in profondità, con abitazione disposta a centro lotto con doppia corte antistante e retrostante, e volumi secondari nella corte antistante, che si attestano su strada.



4 UNITA' 4
TIPOLOGIA Originariamente casa a doppia corte antistante e retrostante, gli accrescimenti verificatisi nel tempo hanno portato all'edificazione di volumi accessori nella corte anteriore, portando alla quasi completa edificazione della suddetta corte.



5 UNITA' 5
TIPOLOGIA Unica unità edilizia dell'isolato a corte antistante, con abitazione che si sviluppa su un unico piano lungo l'intera larghezza del lotto.



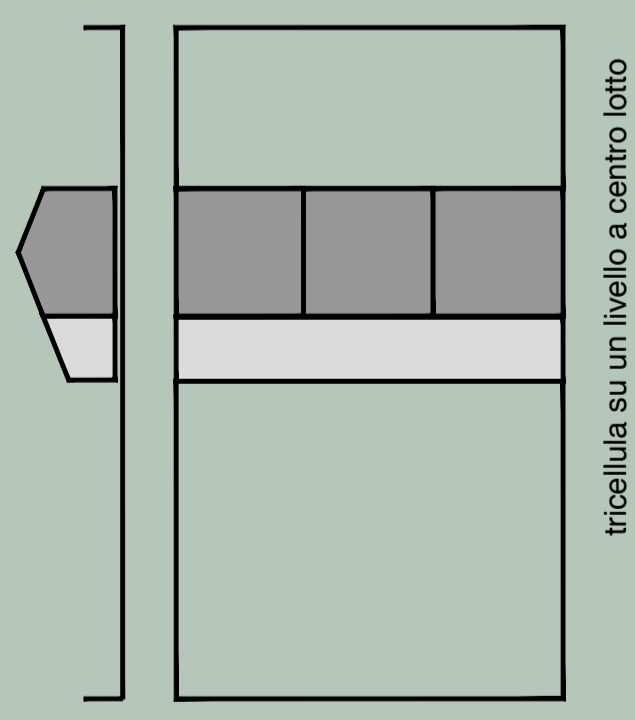
6 UNITA' 6
TIPOLOGIA Lotto di forma irregolare, a doppia corte antistante e retrostante, con unico affaccio su via Mascias.

CASA A DOPPIA CORTE

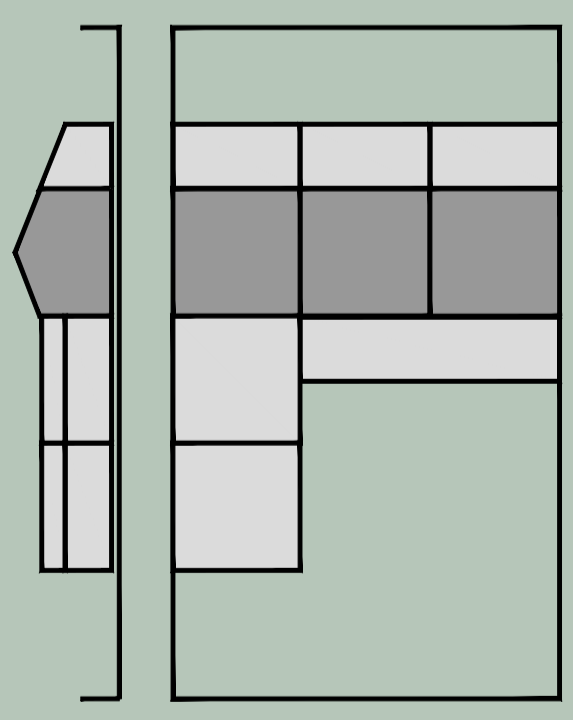
L'isolato 8 è occupato interamente da un'unica unità edilizia, di sviluppo planimetrico articolato in una serie di volumi che si dispongono lungo il perimetro del lotto.

L'isolato 9 risulta invece caratterizzato da una serie di case a doppia corte anteriore e posteriore, con corpi di fabbrica principali disposti a centro lotto, e corte anteriore esposta a sud-est.

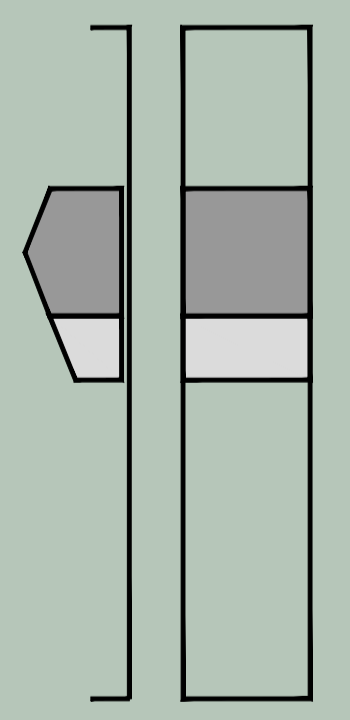
L'impianto planimetrico va da quello semplice della monocella sviluppatisi con accrescimenti sia in profondità che in altezza (unità 3), a quello più elaborato dell'unità 1, che presenta un impianto di base costituito da 3 cellule allineate a occupare tutta la larghezza del lotto, e poi sviluppatasi per accrescimenti parziali sul fronte e totali sul retro.



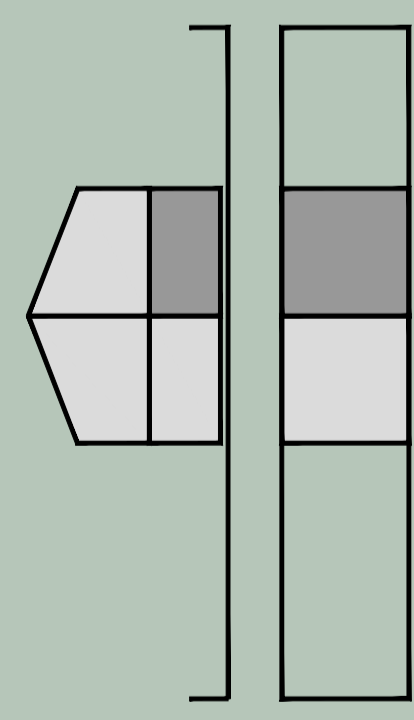
tipo edilizio di base



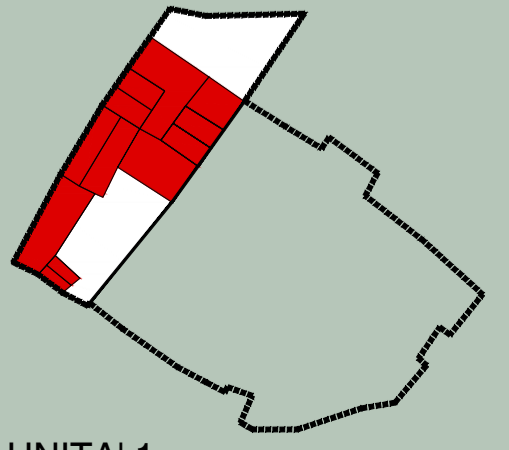
accrescimento per giustapposizione parziale frontale e totale sul retro



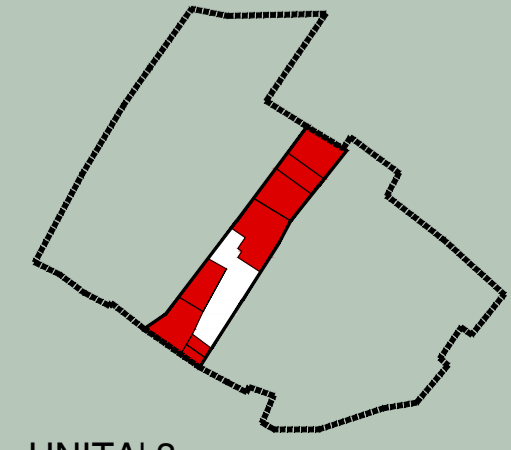
tipo edilizio di base



accrescimento per sopraelevazione e giustapposizione davanti



UNITA' 1



UNITA' 3

COMUNE DI GENURI
 PIANO PARTICOLAREGGIATO DEL CENTRO STORICO

tavola **28**

TIPOLOGIE EDILIZIE ISOLATI 8-9

2013

PROGETTO DEFINITIVO

progettazione:

progettista incaricato: dott. ing. **Maurizio Manias**

collaboratori: **Aldo Scintu, Elisa Coni, Luca Cascinu, Zucca Claudio, Michele Marroccu, M. Candida Cera**

Responsabile unico del procedimento:
Daniela Usai

Sindaco:
Mario Contu