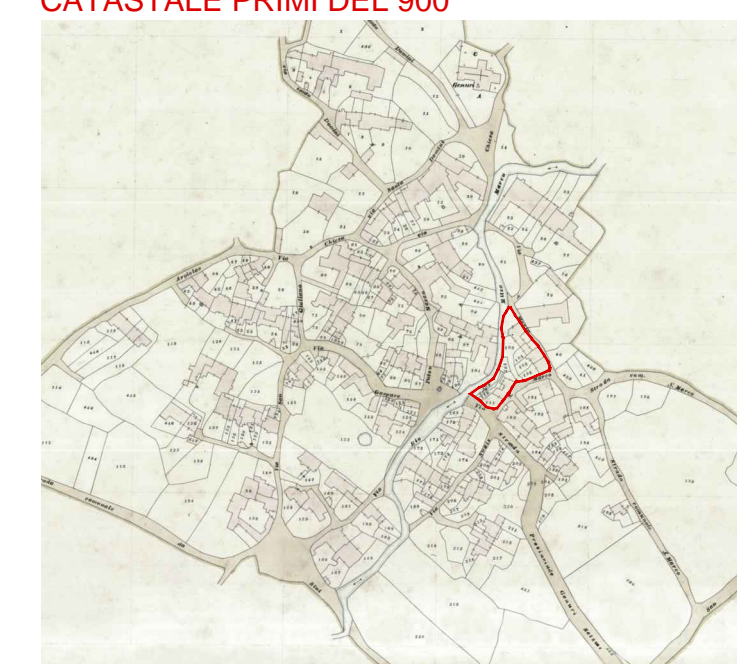
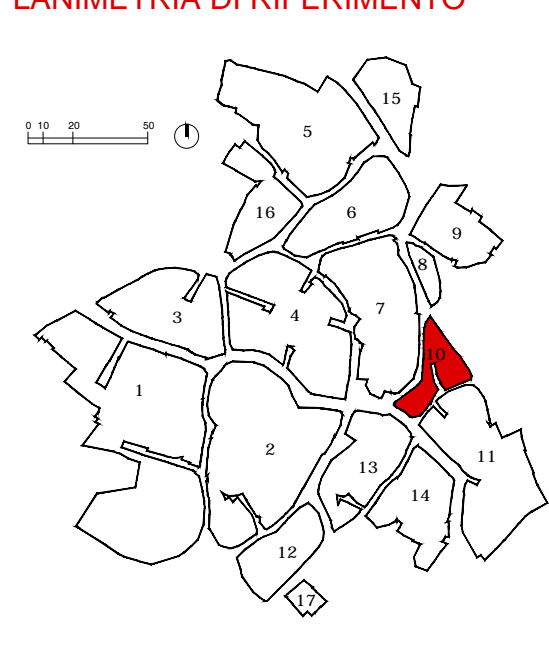


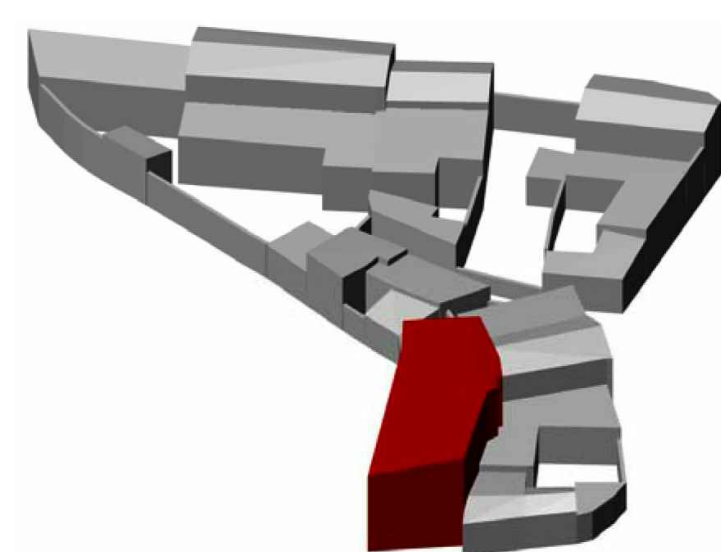
CATASTALE PRIMI DEL 900



PLANIMETRIA DI RIFERIMENTO

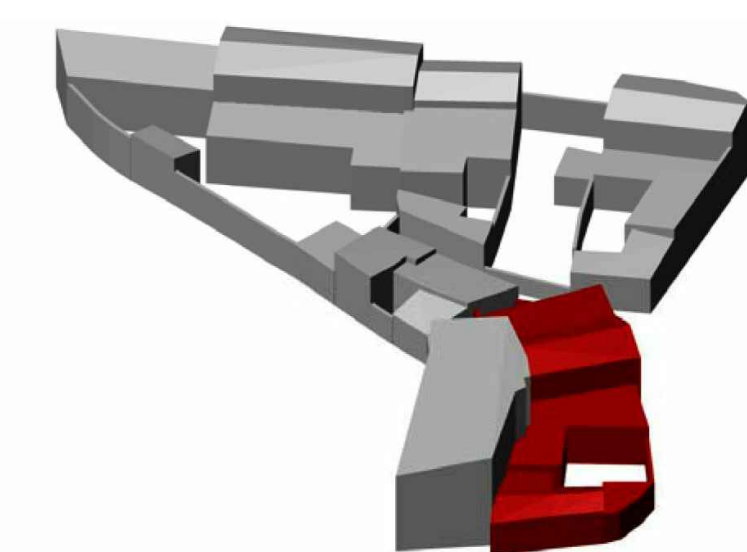


1 UNITA' 1



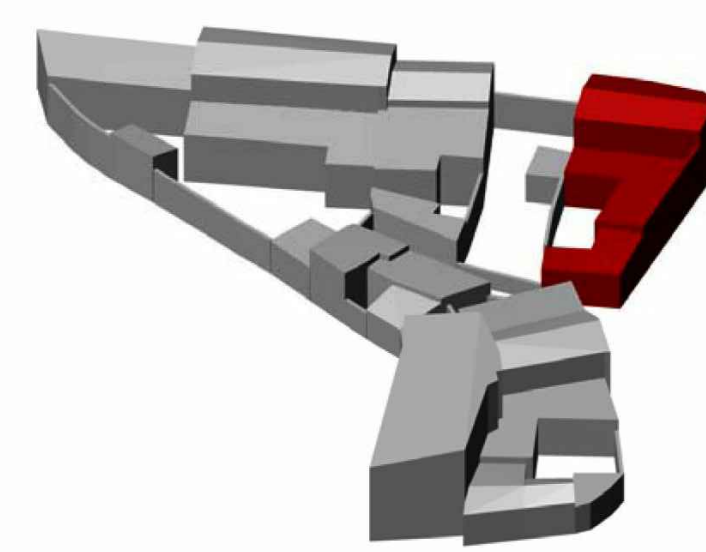
**TIPOLOGIA** Lotto di forma rettangolare, con doppio affaccio su via Piave e via San Gaspare e piccola corte retrostante, con tipologia edilizia recente e incongrua con i caratteri architettonici che caratterizzano il tessuto storico.

2 UNITA' 2



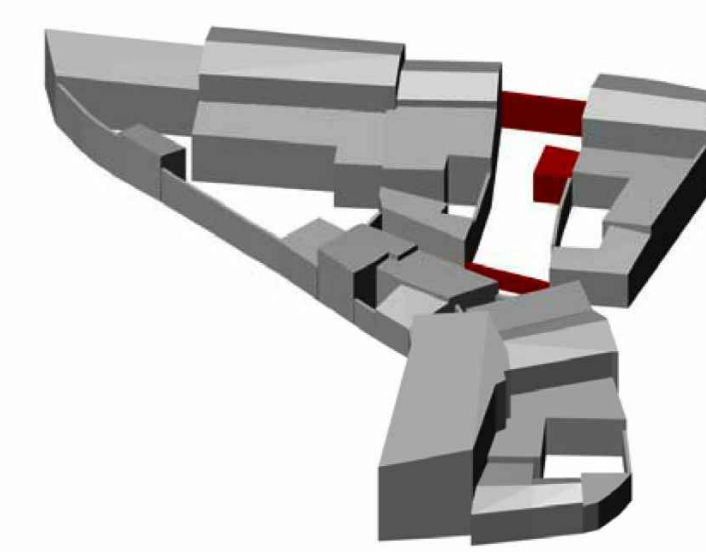
**TIPOLOGIA** Lotto di forma rettangolare, con unico ingresso su via San Gaspare, che si realizza attraverso un portale architravato che conduce alla corte antistante, mentre quella retrostante non ha affacci sulla strada.

3 UNITA' 3



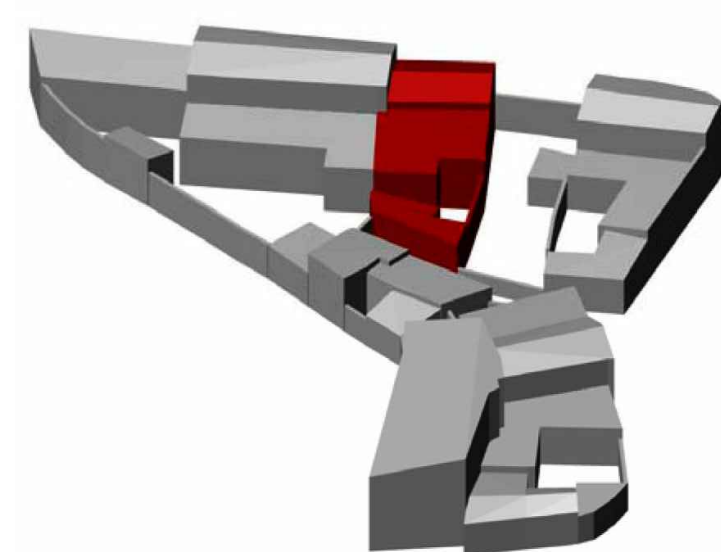
**TIPOLOGIA** Lotto di forma rettangolare, con unico ingresso su vico San Marco. Appartiene alla schiera di abitazioni a corte antistante, con corpo di fabbrica principale che si affaccia su via Mascias. Unità edilizia con valore storico testimoniale.

4 UNITA' 4



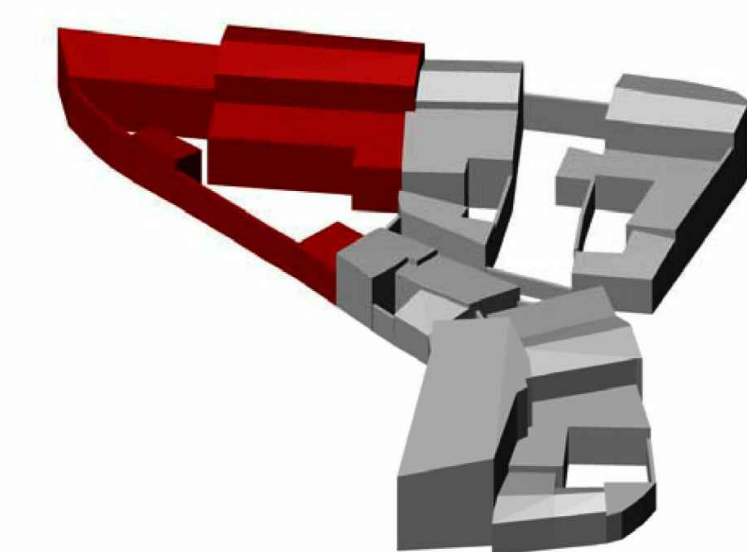
**TIPOLOGIA** Lotto di forma rettangolare. Attualmente allo stato di rudere, un tempo casa a corte antistante con accesso che si realizzava su vico San Marco.

5 UNITA' 5



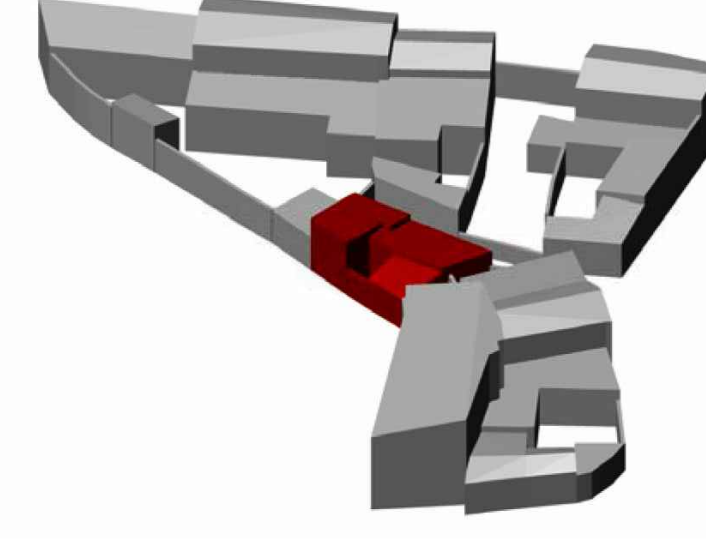
**TIPOLOGIA** Lotto di forma rettangolare, con unico ingresso su vico San Marco. Appartiene alla schiera di abitazioni a corte antistante, con corpo di fabbrica principale che si affaccia su via Mascias. Unità edilizia con valore storico testimoniale.

6 UNITA' 6



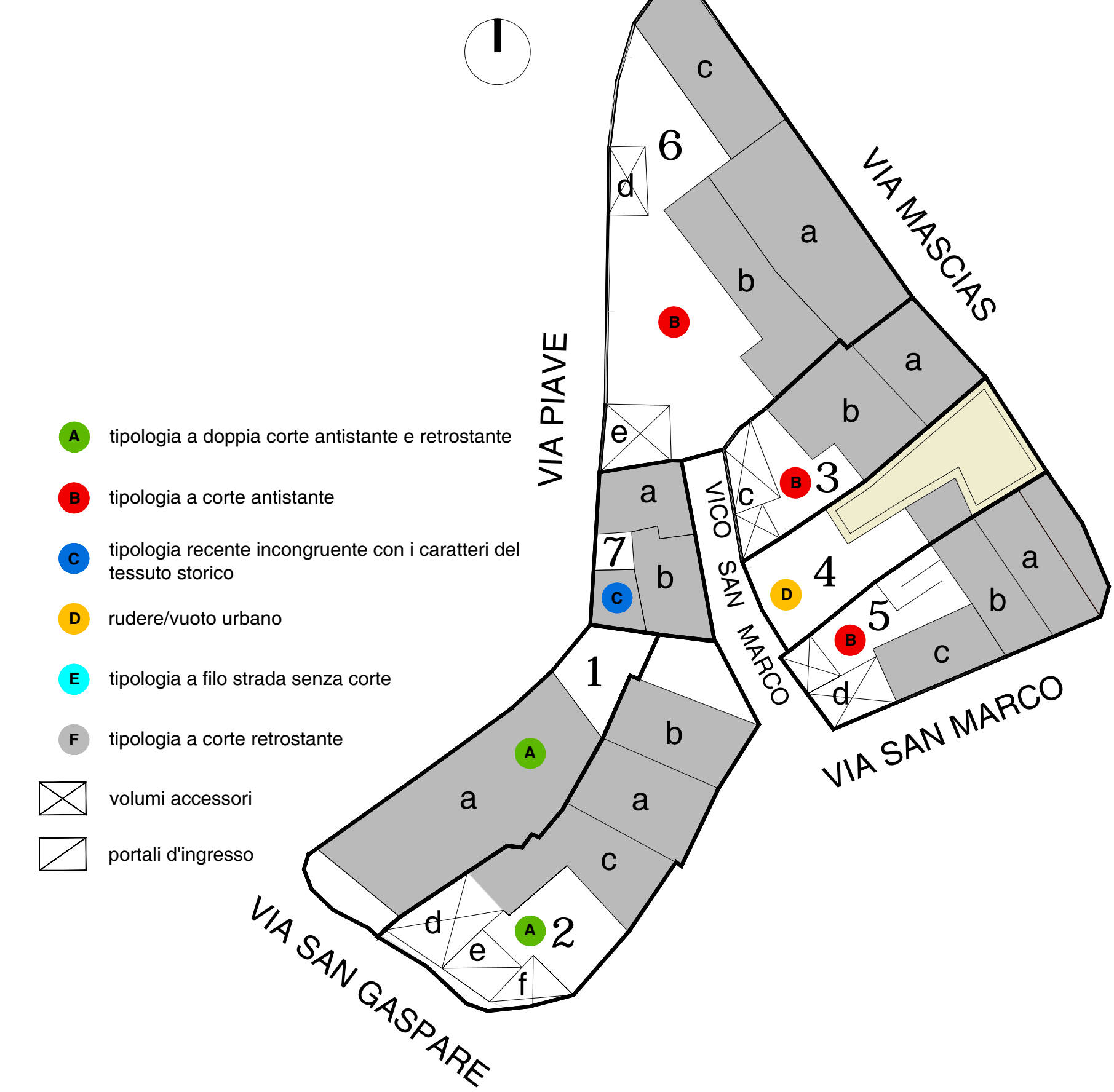
**TIPOLOGIA** Lotto di forma triangolare, con unico ingresso su via Piave. Appartiene alla schiera di abitazioni a corte antistante, con corpo di fabbrica principale che si affaccia su via Mascias. Unità edilizia con valore di riferimento morfologico e/o tipologico.

7 UNITA' 7



**TIPOLOGIA** Lotto di forma rettangolare, con doppio affaccio su via Piave e vico San Marco.

PLANIMETRIA ISOLATO 10

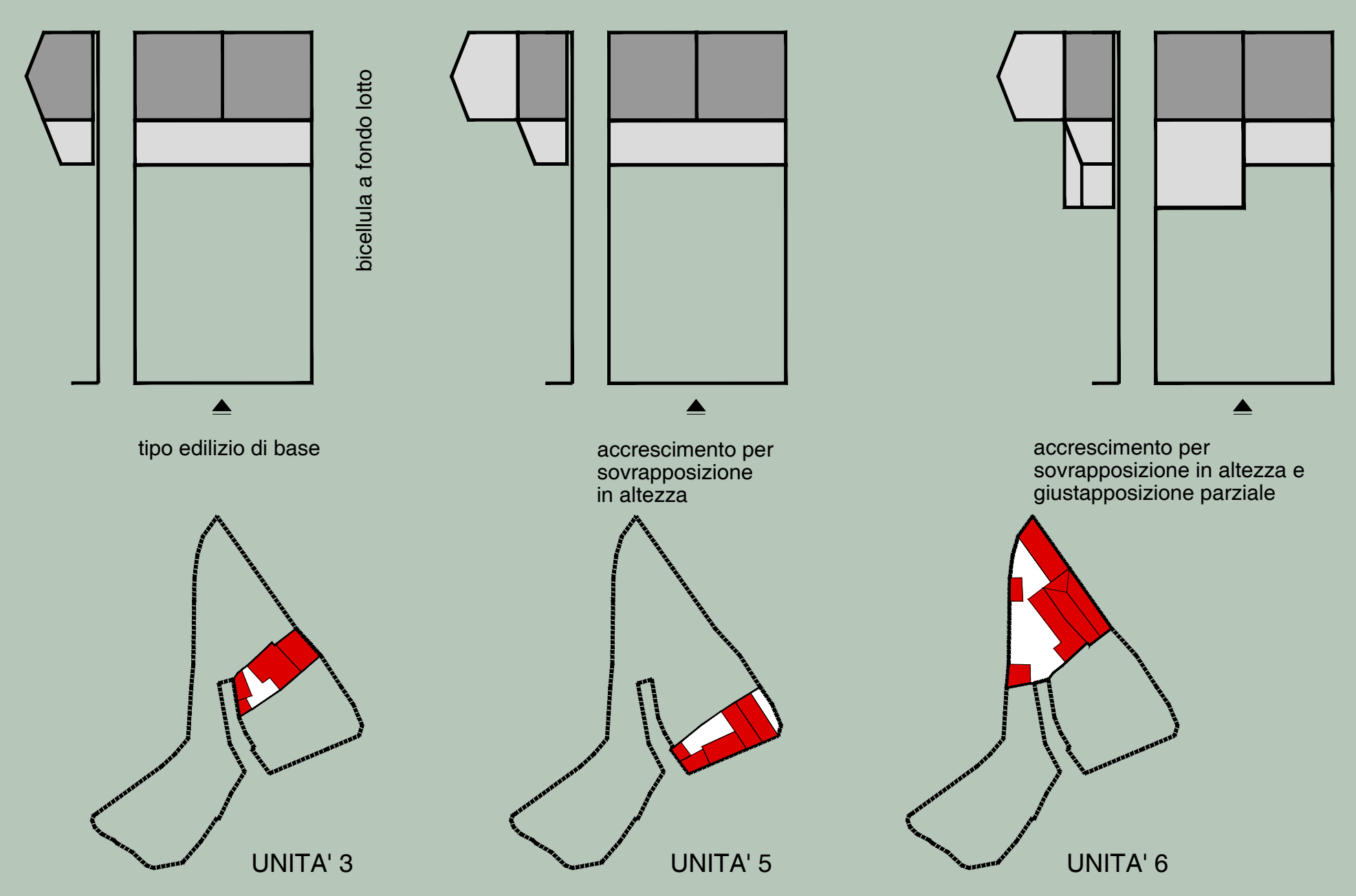


- A** tipologia a doppia corte antistante e retrostante
- B** tipologia a corte antistante
- C** tipologia recente incongrua con i caratteri del tessuto storico
- D** rudere/vuoto urbano
- E** tipologia a filo strada senza corte
- F** tipologia a corte retrostante
- ⊗ volumi accessori
- ⊠ portali d'ingresso

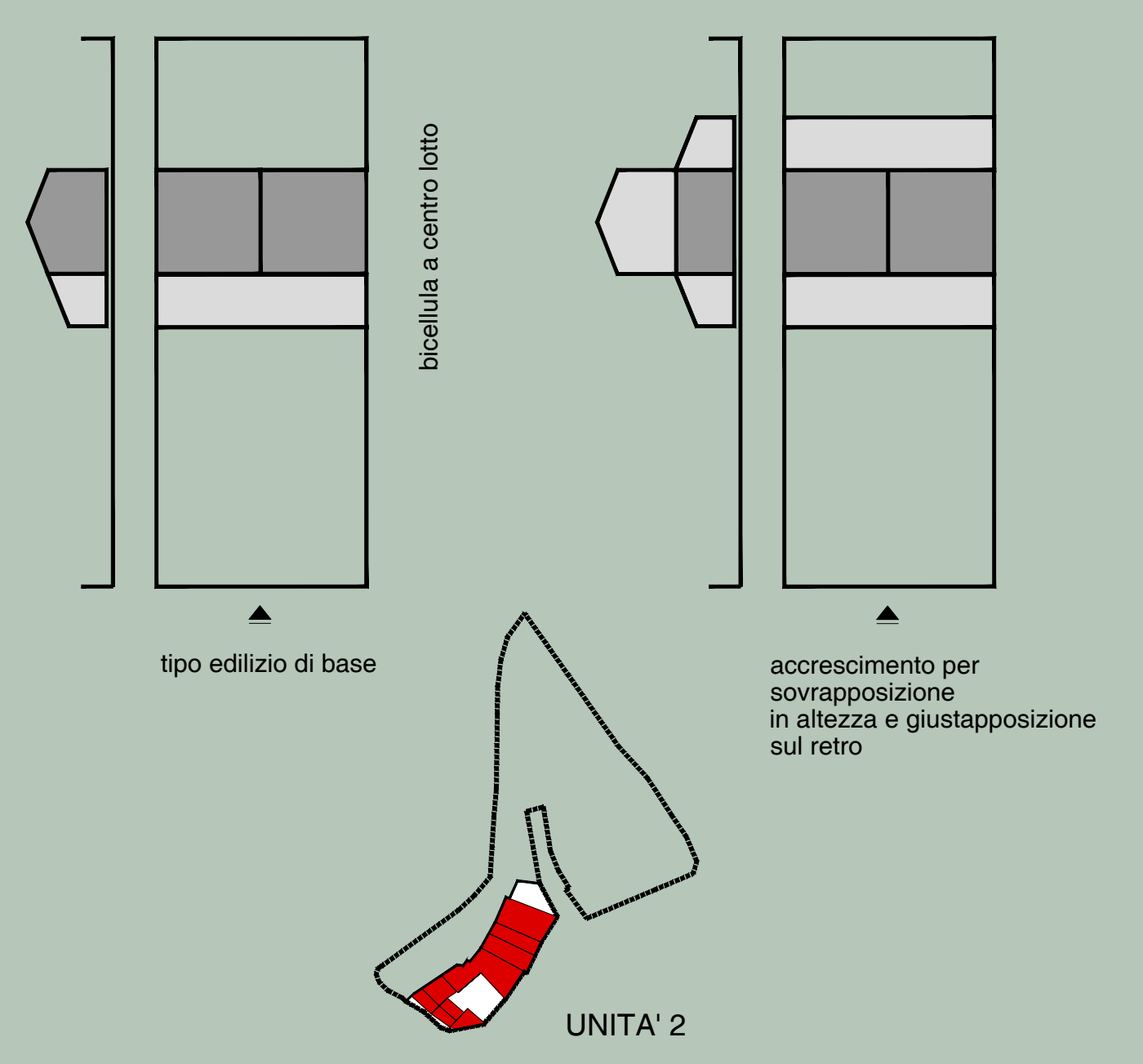
**CASA A CORTE ANTISTANTE**

L'isolato 10 risulta caratterizzato da una prevalenza di case a corte anteriore. Si tratta del gruppo di abitazioni che attestano il corpo di fabbrica principale lungo via Mascias, con ingresso su vico San Marco e corte anteriore orientata a sud-ovest. Nel caso delle unità edilizie 3 e 5 (e, secondo quanto riportato sul catastrale datato 1909, anche l'unità 4, oggi allo stato di rudere) si tratta di abitazioni che si sviluppano in profondità all'interno di lotti pressoché rettangolari lunghi e stretti; l'unità edilizia 6 si sviluppa invece in larghezza in un lotto di dimensioni maggiori e forma triangolare. L'unica unità che presenta un tipo edilizio a doppia corte antistante e retrostante è l'unità 2, che presenta un corpo di fabbrica principale su cui si attestano due volumi secondari che si affacciano sulle rispettive corti.

Lo sviluppo planimetrico è molto semplificato, ed è il risultato dell'accostamento di due o più cellule edilizie che vanno ad occupare tutta la larghezza del lotto.



**CASA A CORTE ANTISTANTE E RETROSTANTE**



COMUNE DI GENURI  
PIANO PARTICOLAREGGIATO DEL CENTRO STORICO

tavola **29**

TIPOLOGIE EDILIZIE ISOLATO 10

settembre **2013**

**PROGETTO DEFINITIVO**

progettazione:

progettista incaricato: dott. ing. **Maurizio Manias**

collaboratori: **Aldo Scintu, Elisa Coni, Luca Cascinu, Zucca Claudio, Michele Marroccu, M.Candida Cera**

Responsabile unico del procedimento:  
**Daniela Usai**

Sindaco:  
**Mario Contu**