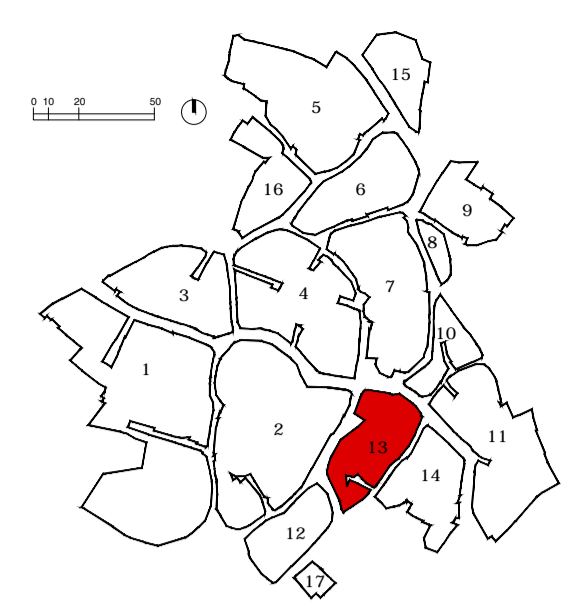


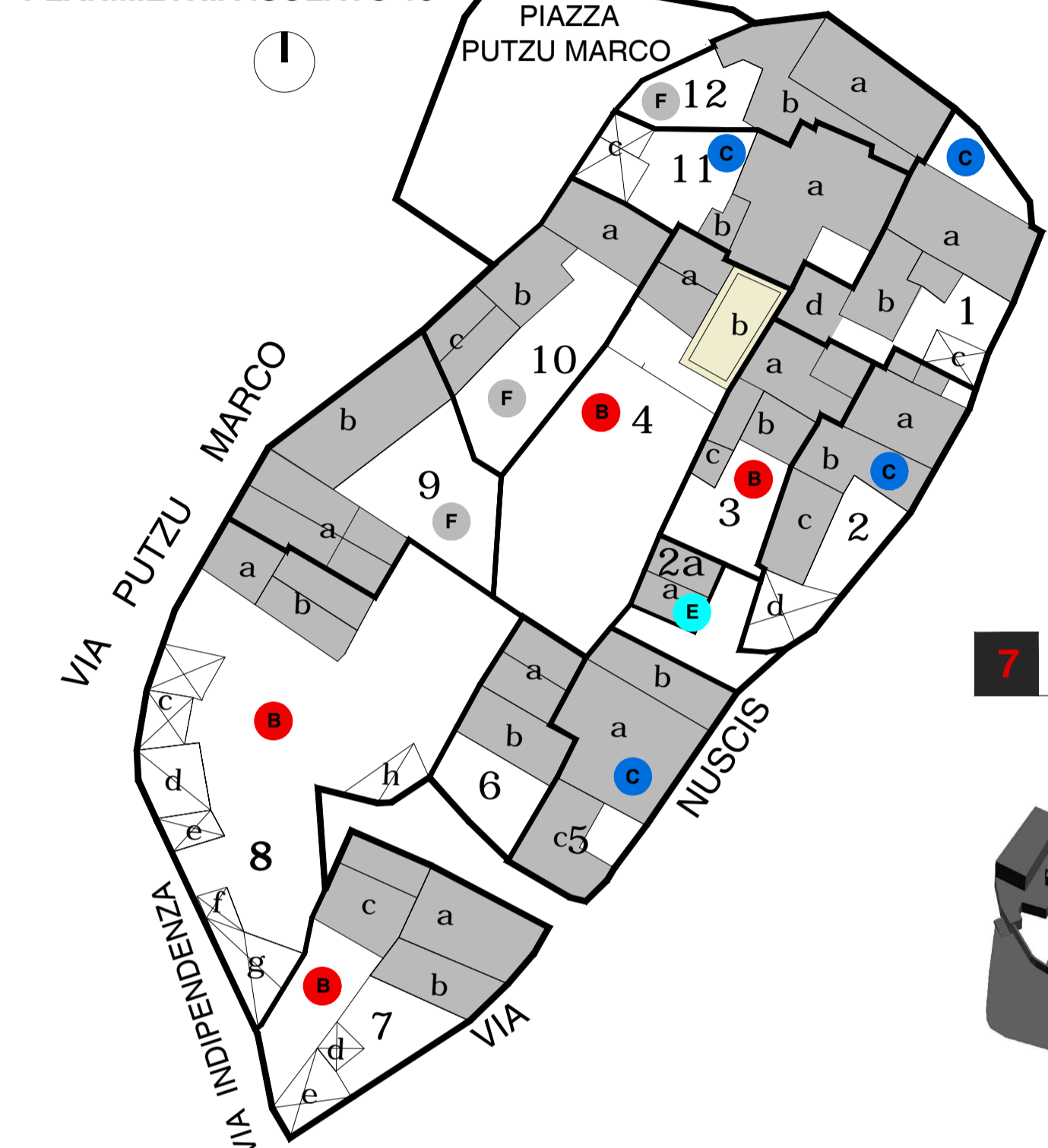
ATATALE PRIMI DEL 900



PLANIMETRIA DI RIFERIMENTO



PLANIMETRIA ISOLATO 13



- A** tipologia a doppia corte antistante e retrostante
- B** tipologia a corte antistante
- C** tipologia recente incongruente con i caratteri del tessuto storico
- D** rudere/vuoto urbano
- E** tipologia senza corte
- F** tipologia a corte retrostante
- volumi accessori
- portali d'ingresso

TIPOLOGIA Lotto di forma irregolare, che comprende un'abitazione di valore storico a corte antistante, che si sviluppa su un solo livello, e un'abitazione recente, a fondo lotto e su due livelli, incongruente con i caratteri del tessuto storico.

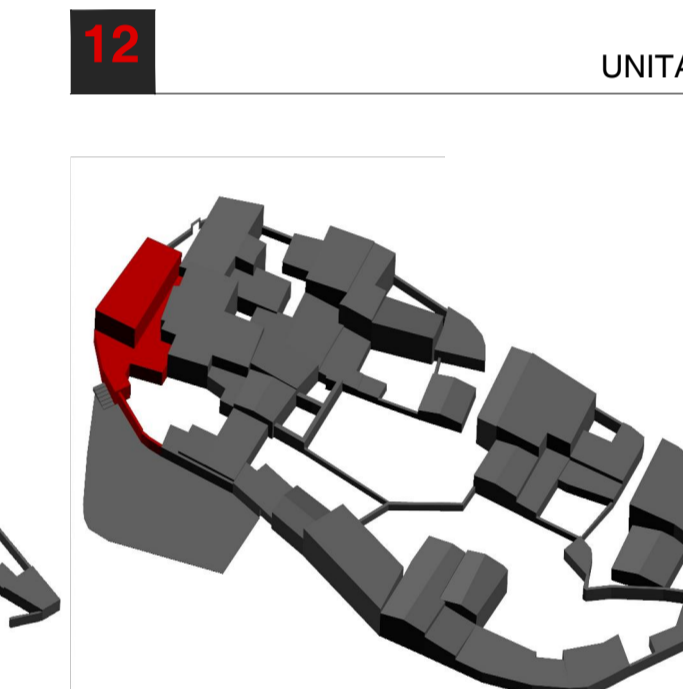
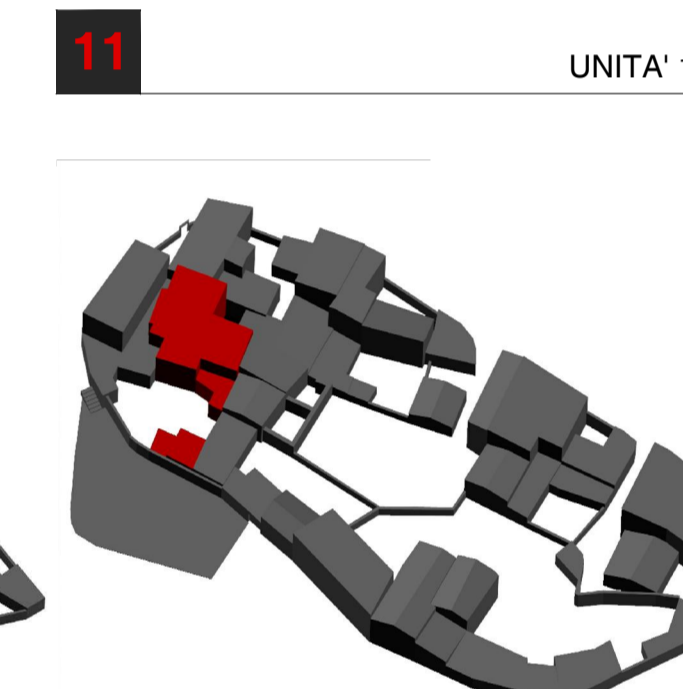
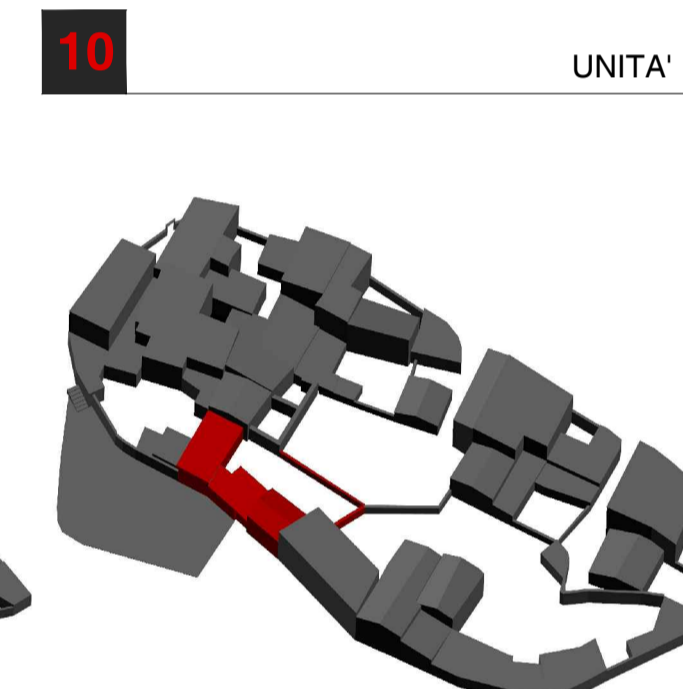
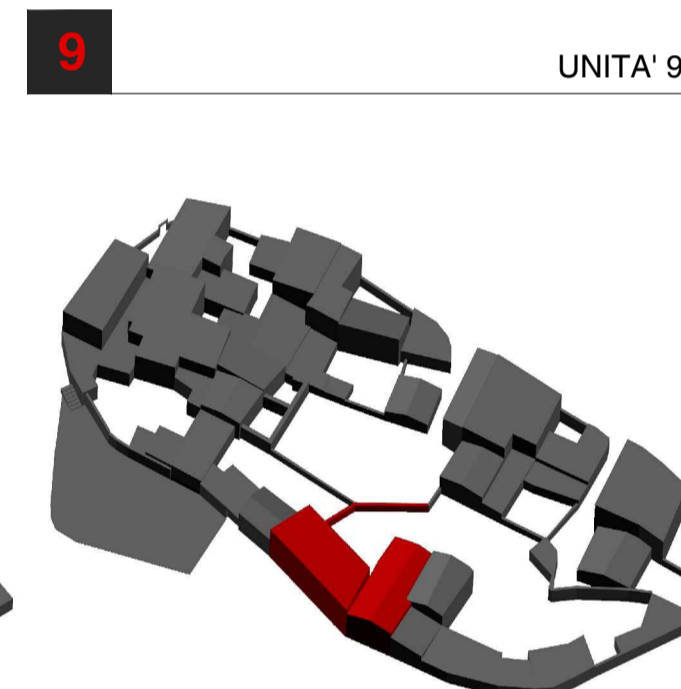
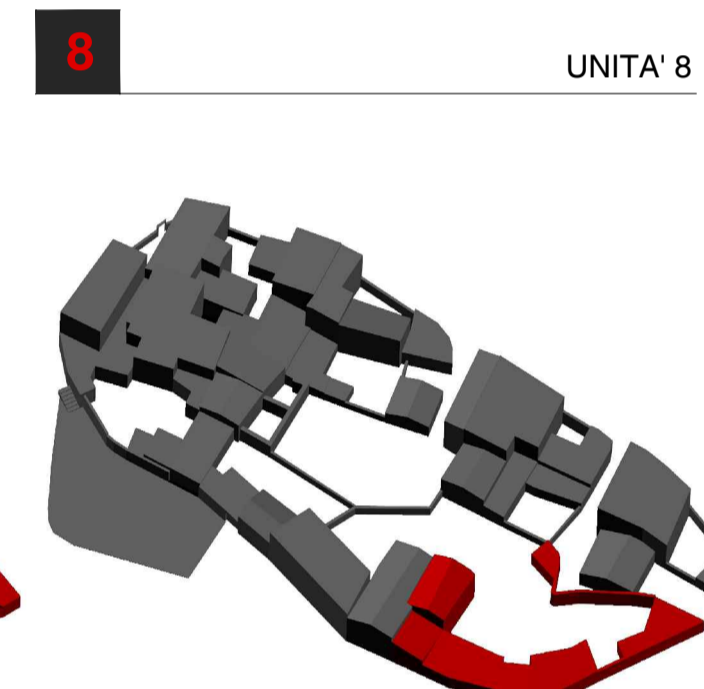
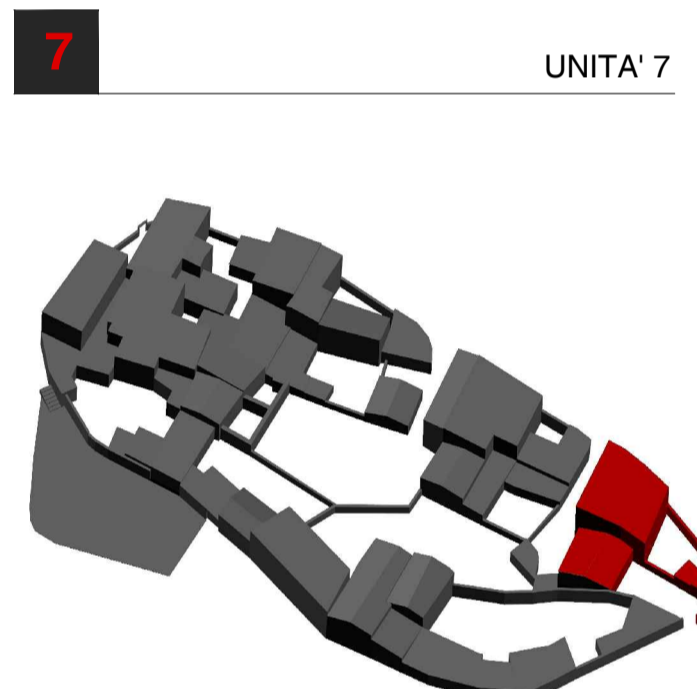
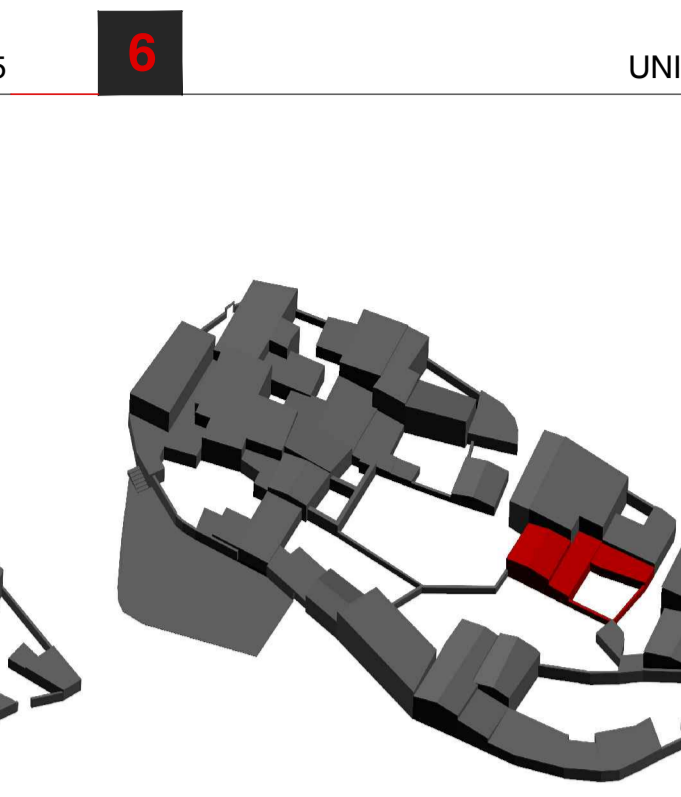
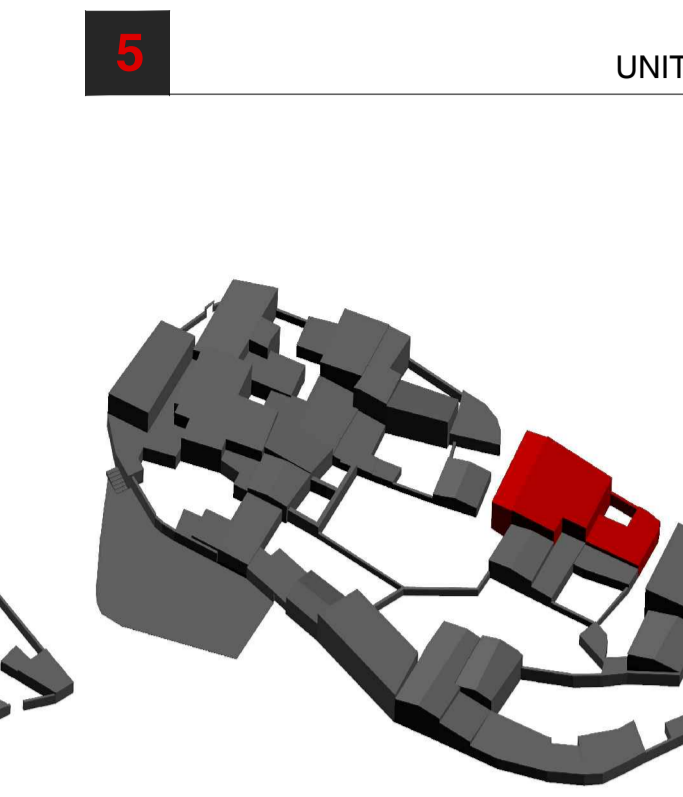
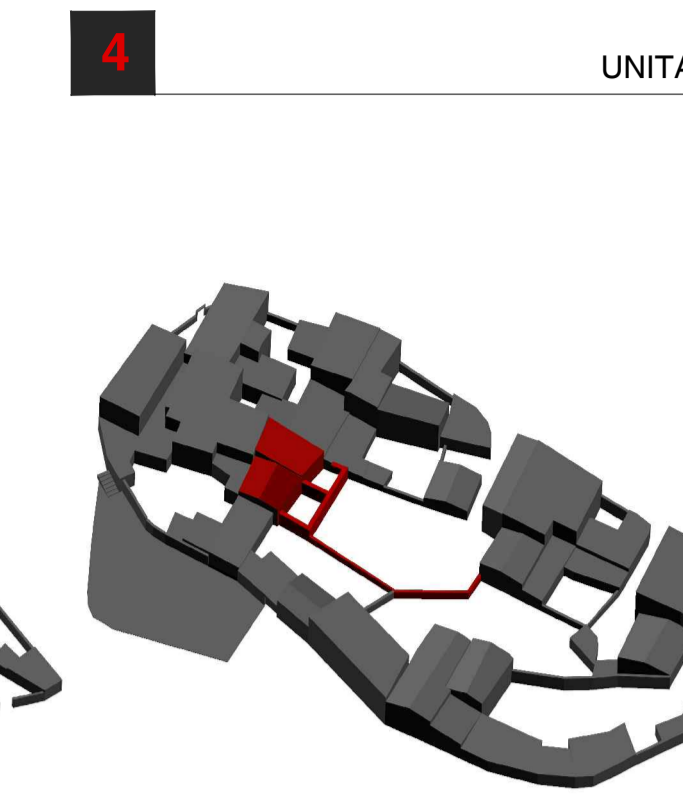
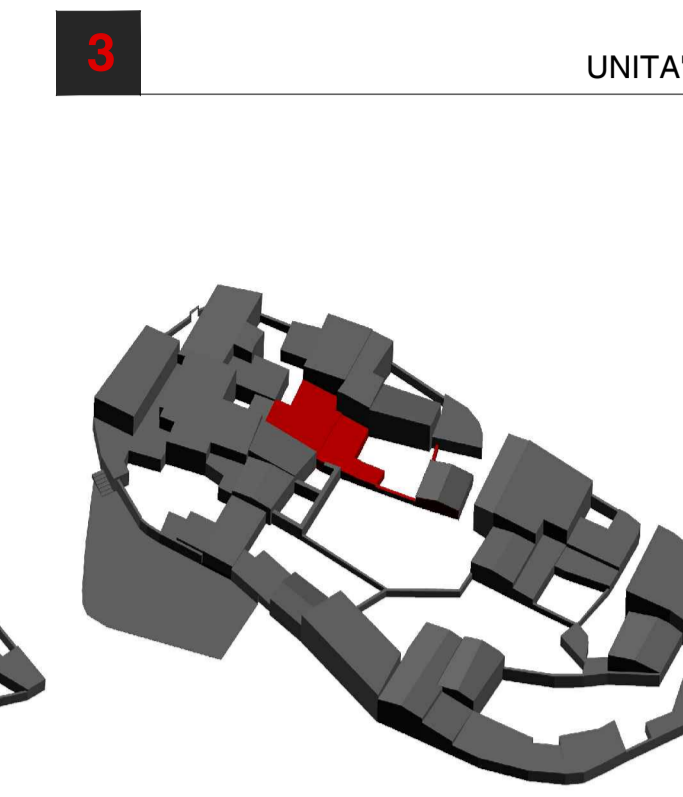
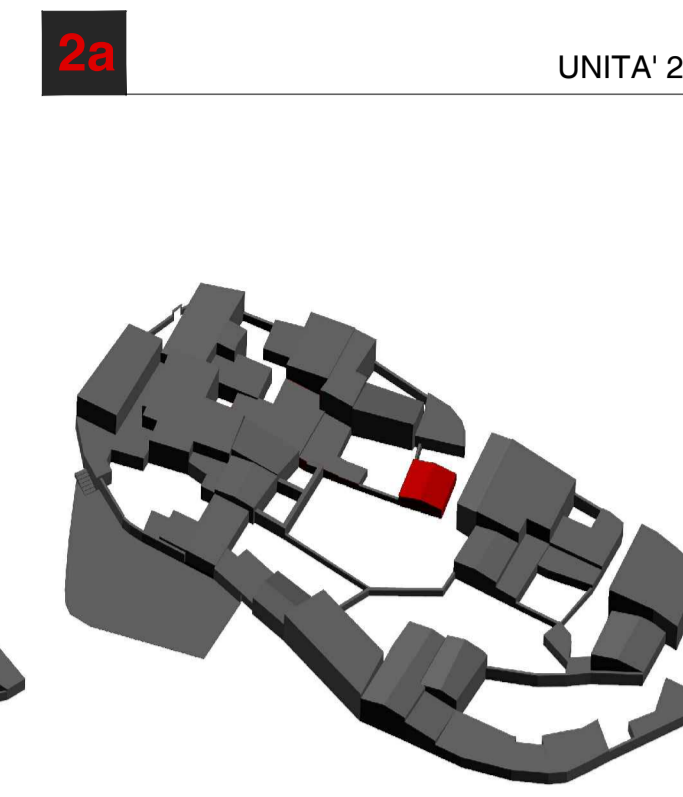
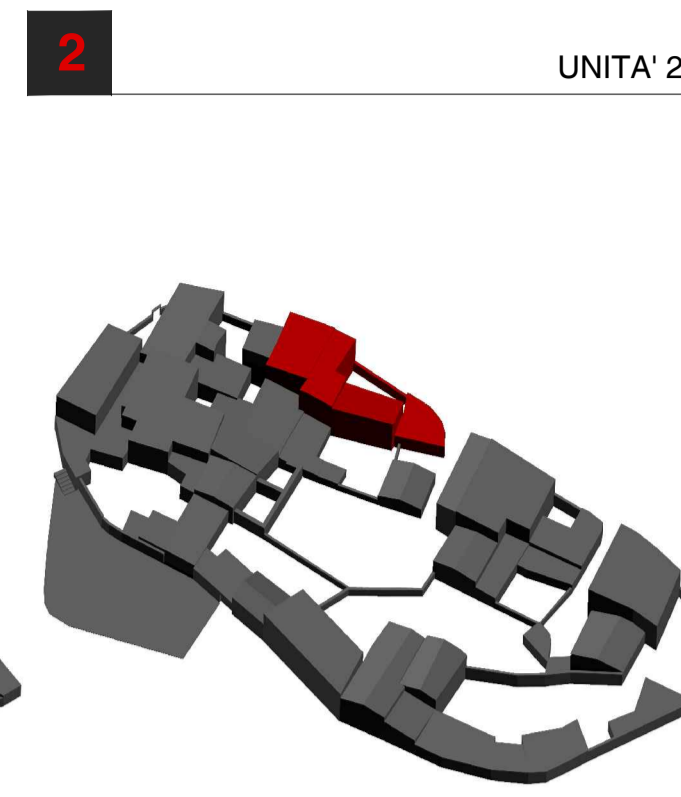
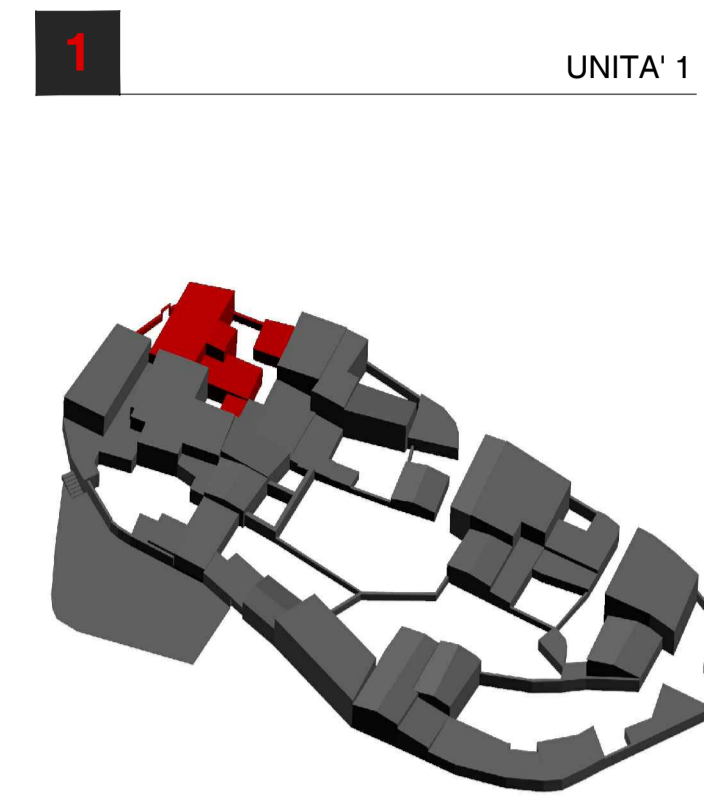
TIPOLOGIA Lotto di forma irregolare. Tipologia a corte antistante, bicellula a fondo lotto con volumi accessori su strada, con due ingressi, uno in via Indipendenza e l'altro in via Nuscis, che si realizza attraverso un portale.

TIPOLOGIA Lotto di forma irregolare. Tipologia a corte retrostante, con accesso che si realizza attraverso il volume principale, su due livelli, e ulteriore volume secondario adiacente.

TIPOLOGIA Lotto di forma rettangolare. Tipologia a corte retrostante, con monocellula su due livelli e unico ingresso su Piazza Putzu Marco che si realizza attraverso un volume secondario.

TIPOLOGIA Lotto di forma irregolare. Tipologia recente, con abitazione disposta a fondo lotto, incongruente con i caratteri del tessuto storico, con unico ingresso su Piazza Putzu Marco.

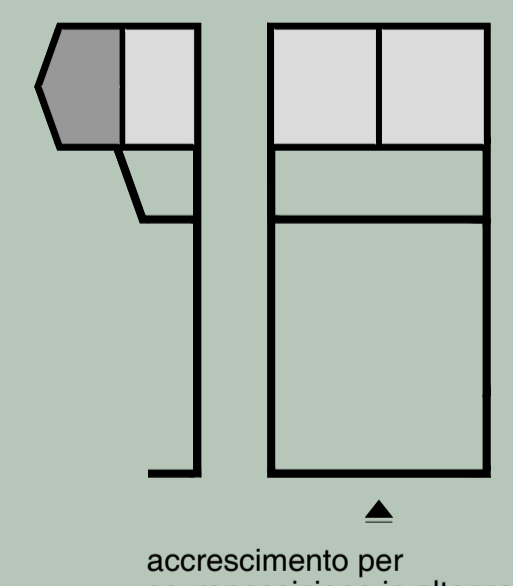
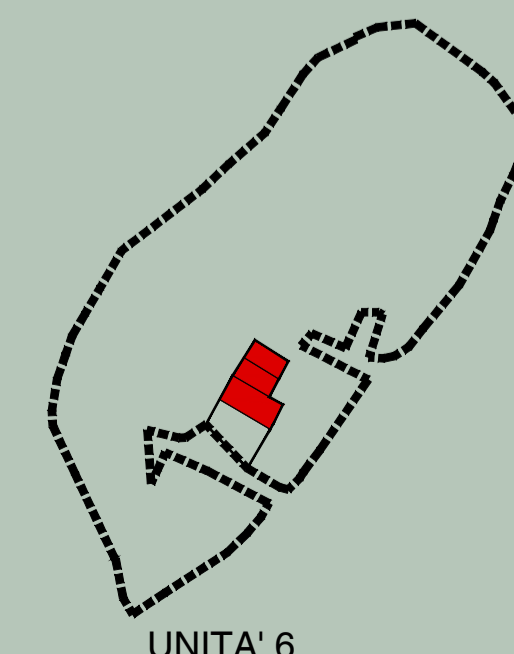
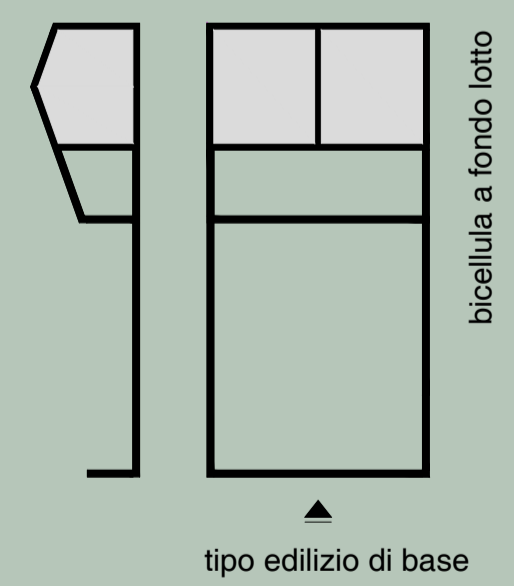
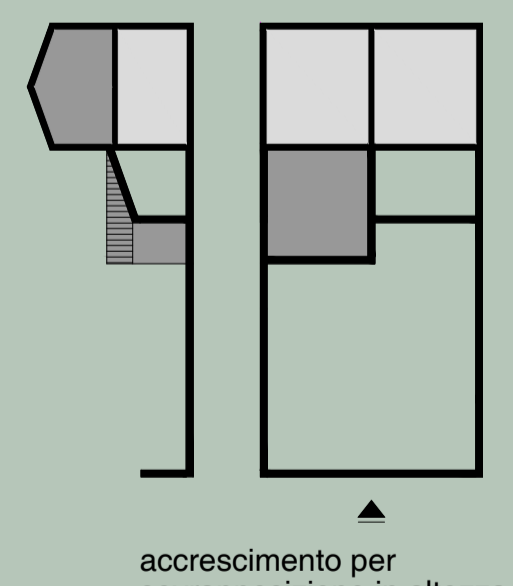
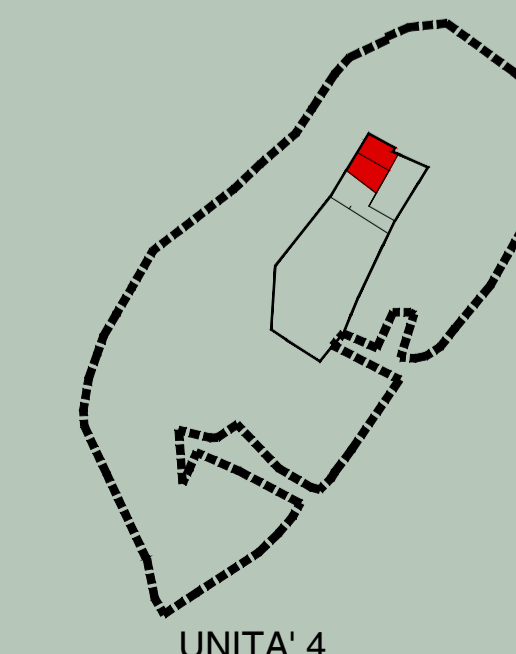
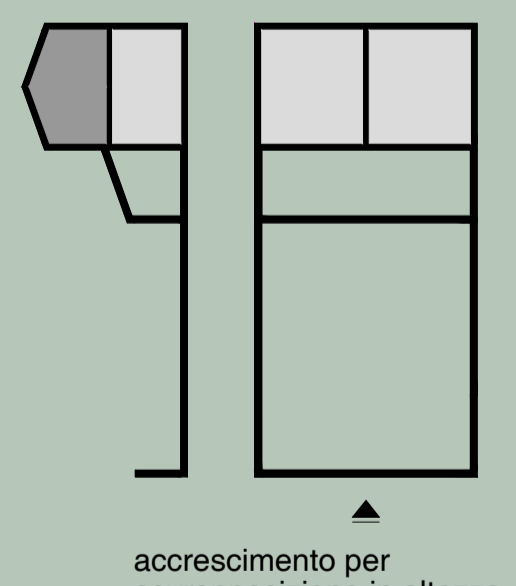
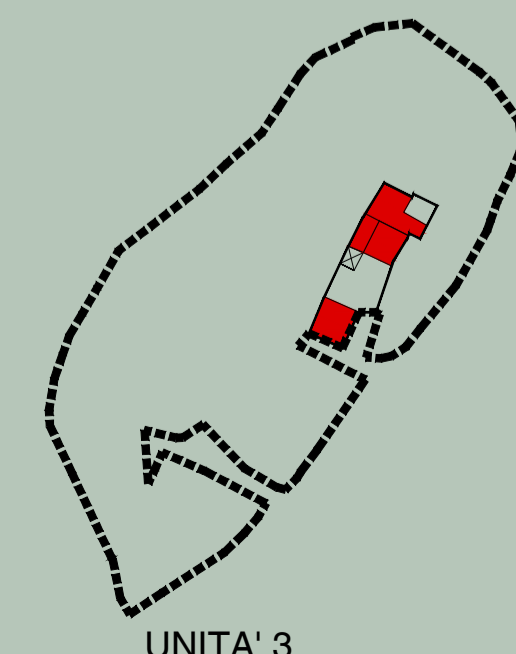
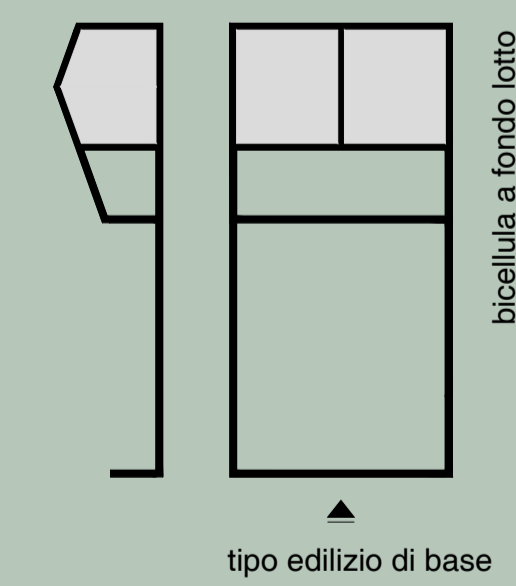
TIPOLOGIA Lotto di forma irregolare. Tipologia a corte retrostante, impianto a tre cellule su due livelli.



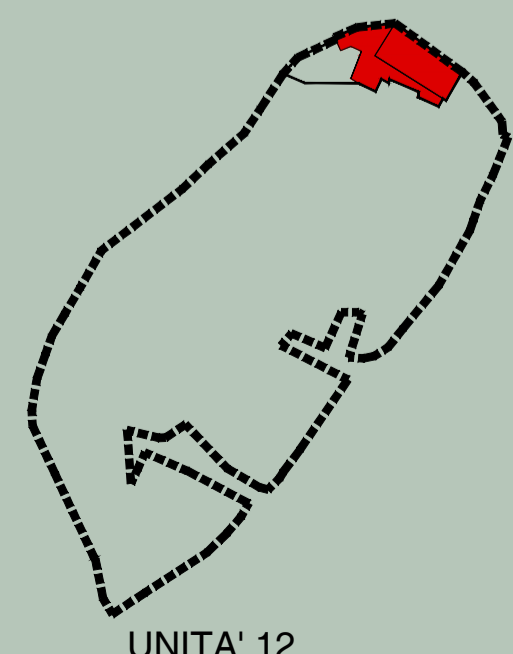
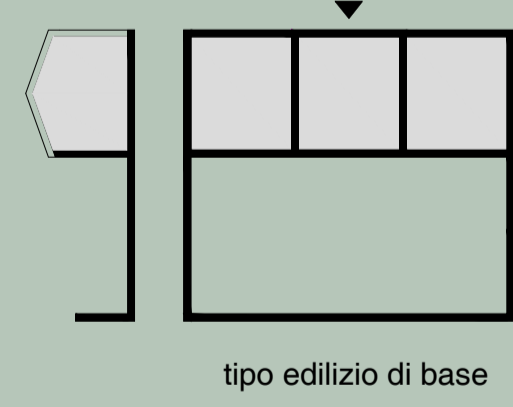
L'isolato 13 era originariamente caratterizzato da allineamenti di case a corte anteriore e case a doppia corte, con i corpi di fabbrica principali disposti secondo la direttrice nord-est/sud-ovest, che consente di orientare la corte principale a sud-est. Gli accrescimenti che si sono verificati nel tempo hanno in parte stravolto l'impianto originale, soprattutto in prossimità della parte superiore dell'isolato, dove le abitazioni a doppia corte sono state sostituite da tipologie più recenti che si affacciano sulla via san Gaspare (unità 1 e 12). Sono invece ancora leggibili i due allineamenti di case a corte che segnano l'isolato trasversalmente, nonostante la demolizione dell'unità interclusa tra i lotti 6 e 8, e i crolli che hanno interessato l'unità 3 e la 4 (quest'ultima pressoché allo stato di rudere).

L'impianto planimetrico delle unità a corte antistante risulta molto semplificato, con due cellule affiancate a occupare l'intera larghezza del lotto, con sviluppo parziale o totale in altezza, e loggiato.

CASA A CORTE ANTISTANTE



CASA A CORTE RETROSTANTE



COMUNE DI GENURI
PIANO PARTICOLAREGGIATO DEL CENTRO STORICO

tavola **32**

TIPOLOGIE EDILIZIE ISOLATO 13

2013

PROGETTO DEFINITIVO

progettazione:

progettista incaricato: dott. ing. **Maurizio Manias**

collaboratori: **Aldo Scintu, Elisa Coni, Luca Cascinu, Zucca Claudio, Michele Marroccu, M.Candida Cera**

Responsabile unico del procedimento: **Daniela Usai**

Sindaco: **Mario Contu**