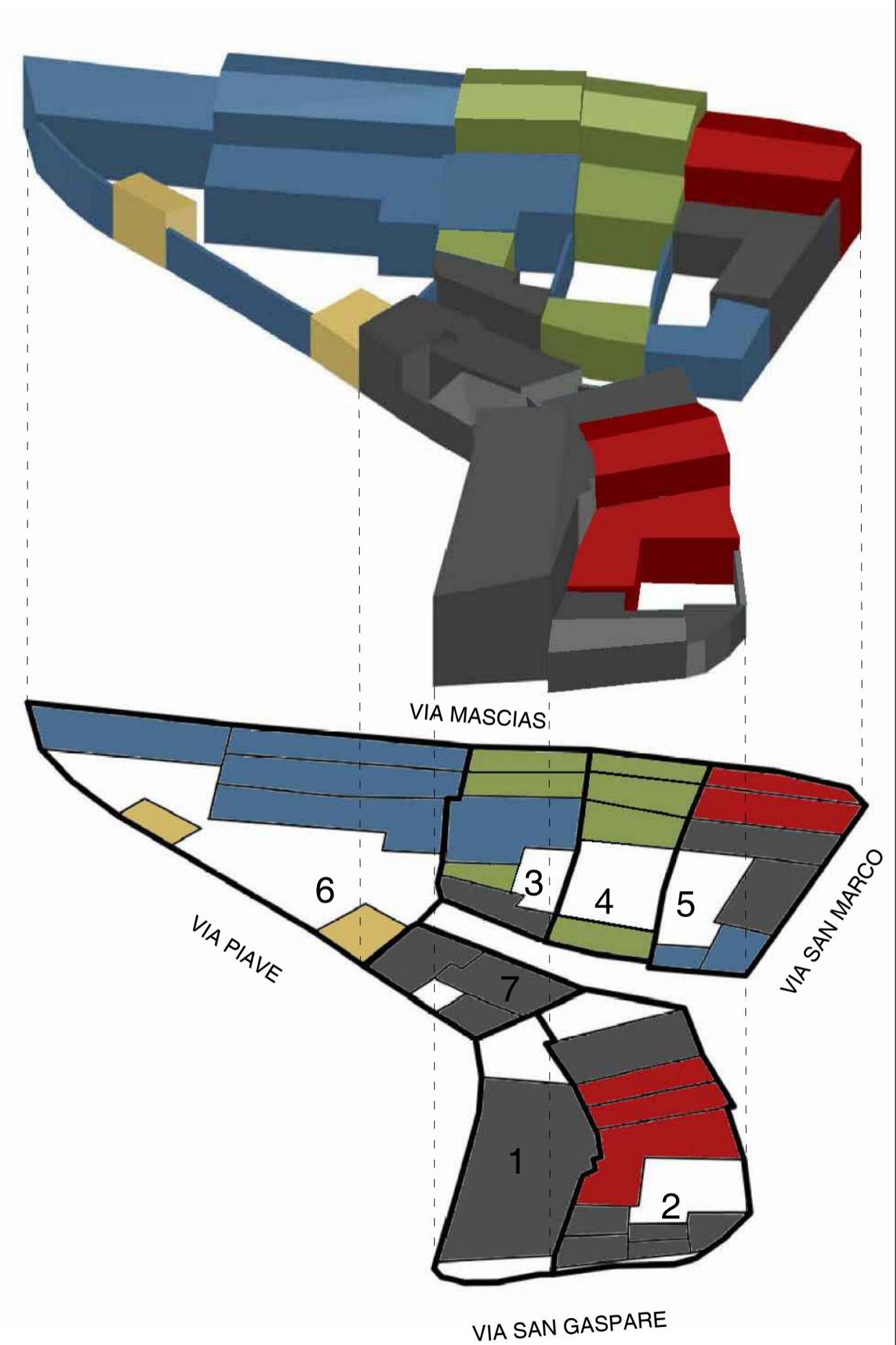
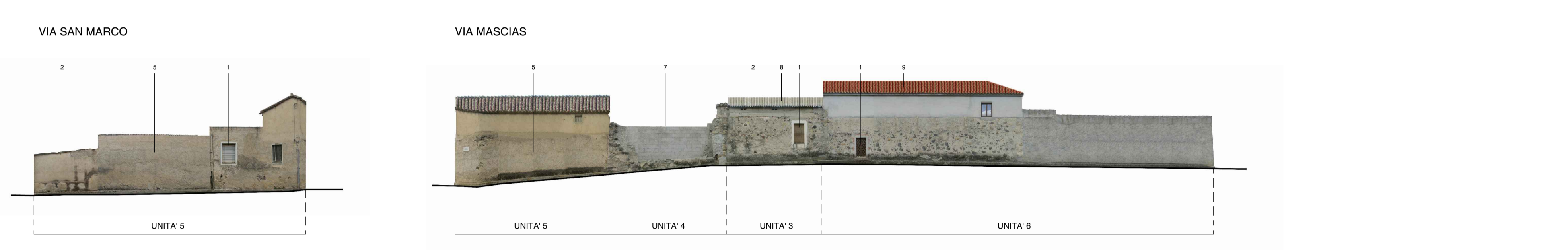
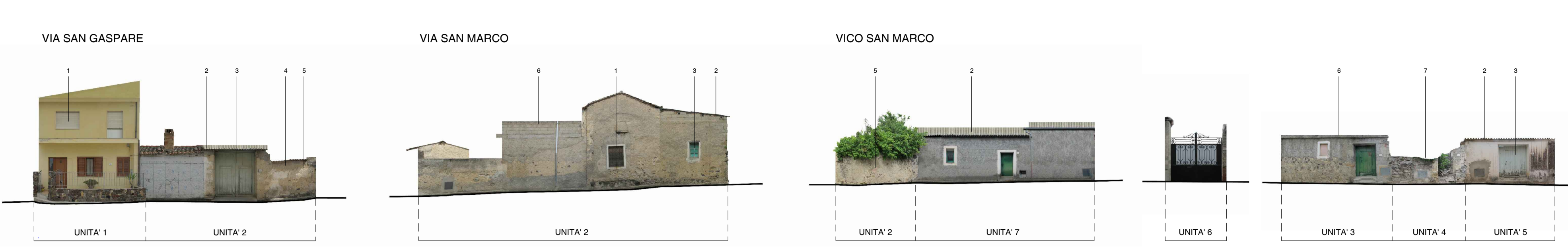


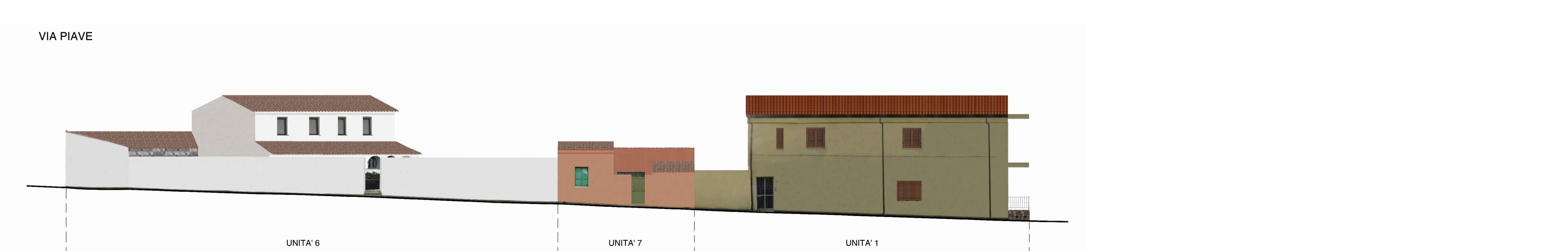
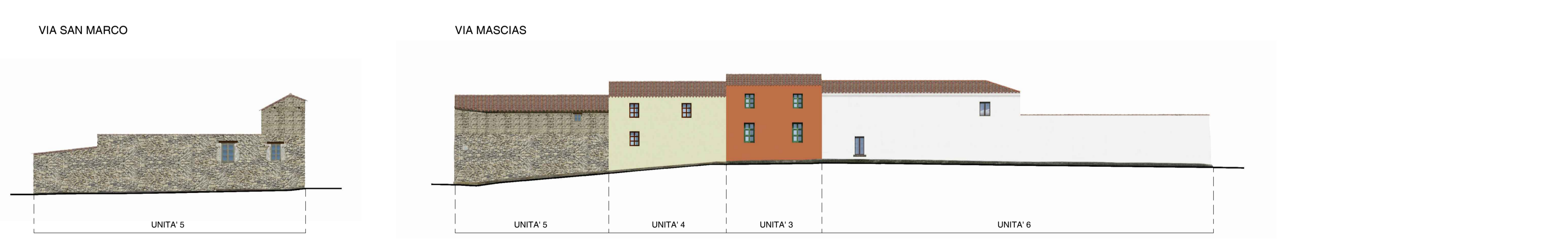
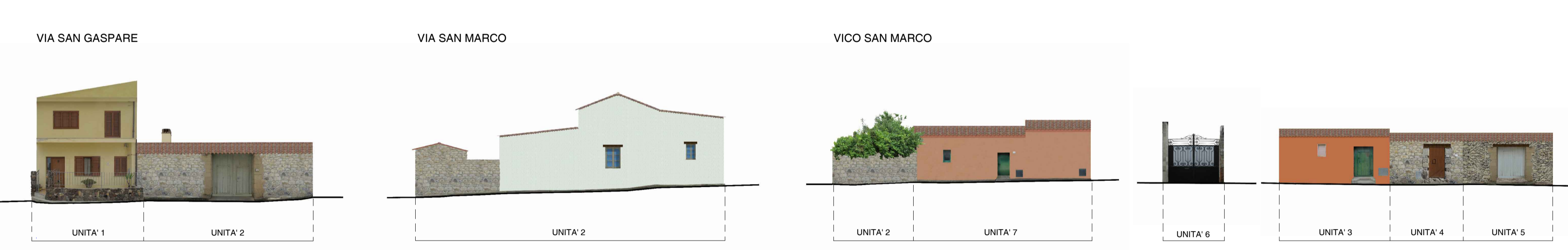
CATEGORIE DI INTERVENTO



- manutenzione ordinaria
- manutenzione straordinaria
- restauro conservativo
- ristrutturazione edilizia
- demolizione
- nuova costruzione



PROSPETTI REGOLATORI



COMUNE DI GENURI
PIANO PARTICOLAREGGIATO DEL CENTRO STORICO

tavola **49**

ISOLATO 10
individuazione interventi

2013

PROGETTO DEFINITIVO

progettazione:

progettista incaricato: dott. ing. **Maurizio Manias**

collaboratori: **Aldo Scintu, Elisa Coni, Luca Cascinu, Zucca Claudio, Michele Marroccu, M.Candida Cera**

Responsabile unico del procedimento:
Daniela Usai

Sindaco:
Mario Contu