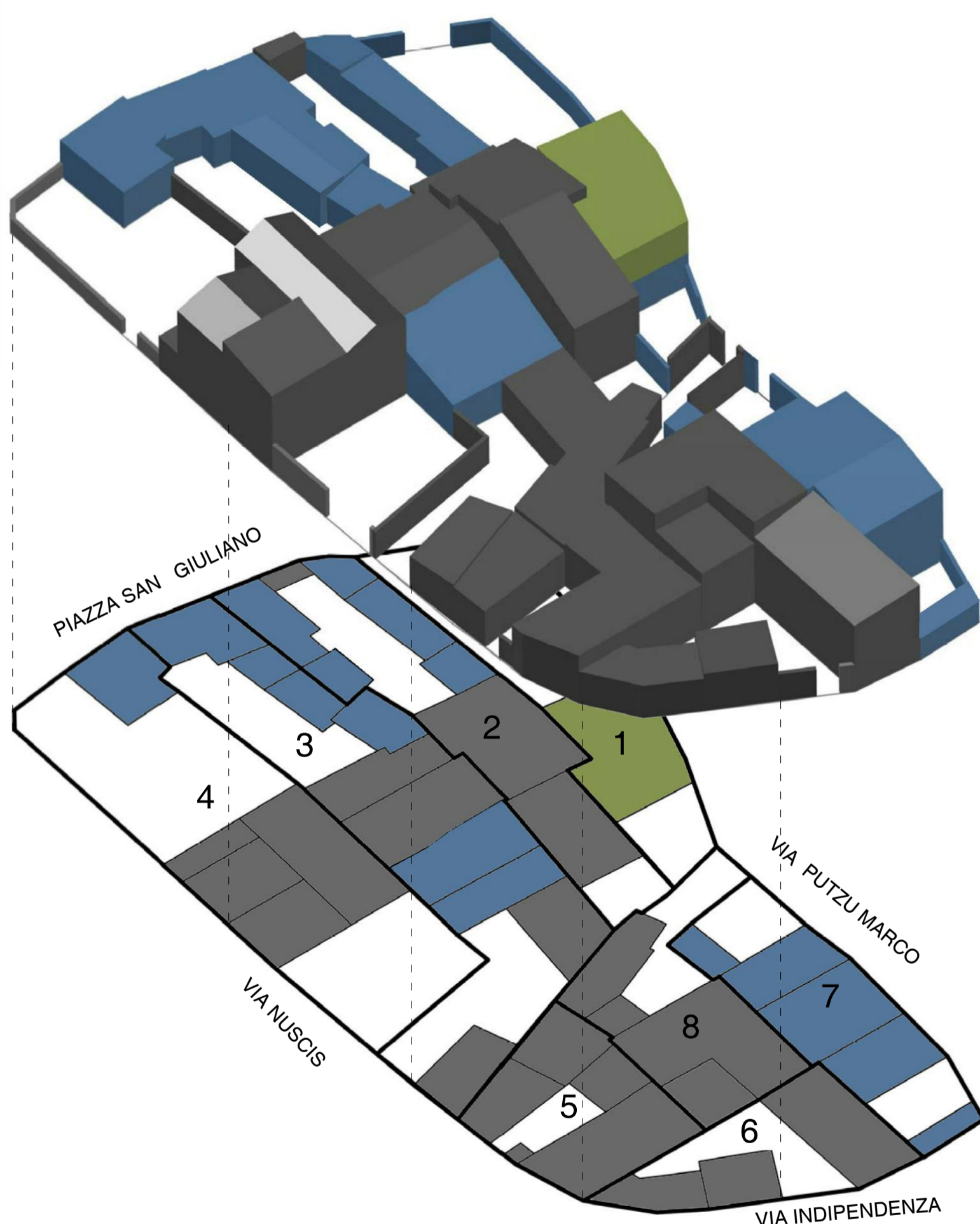


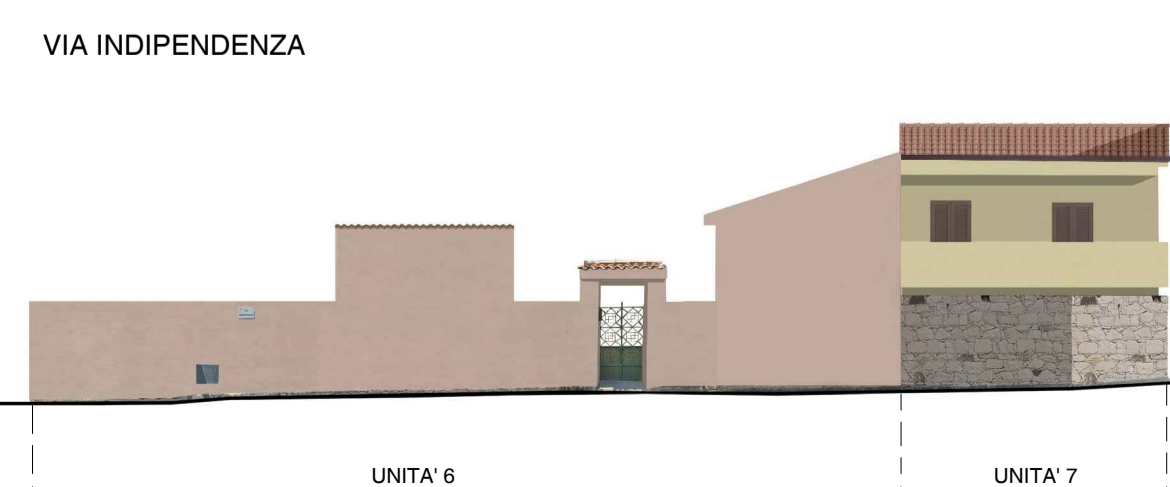
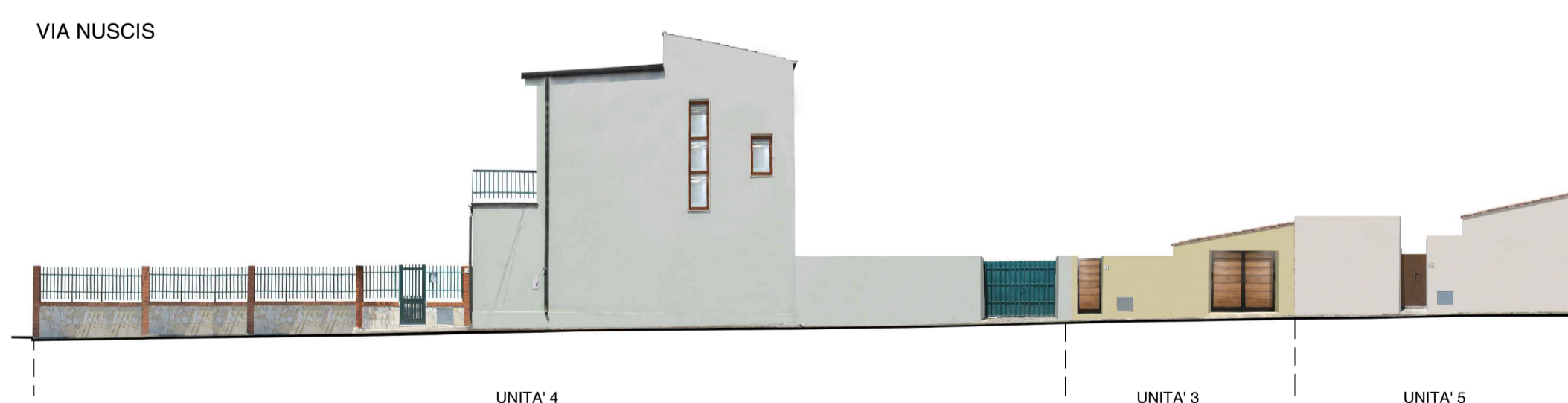
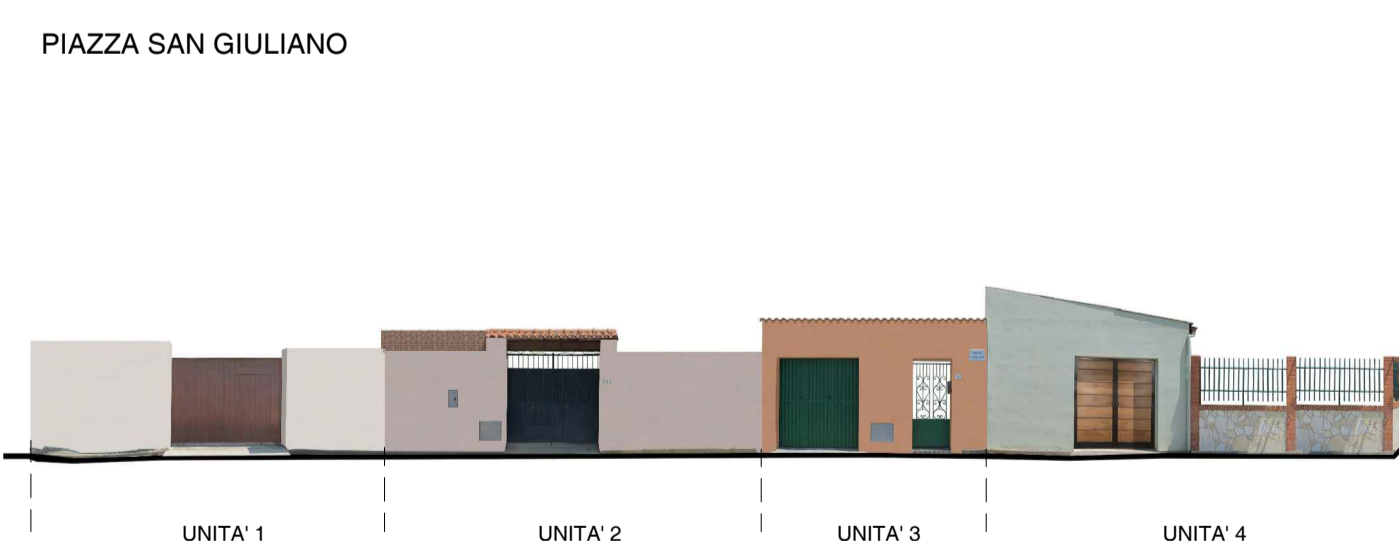
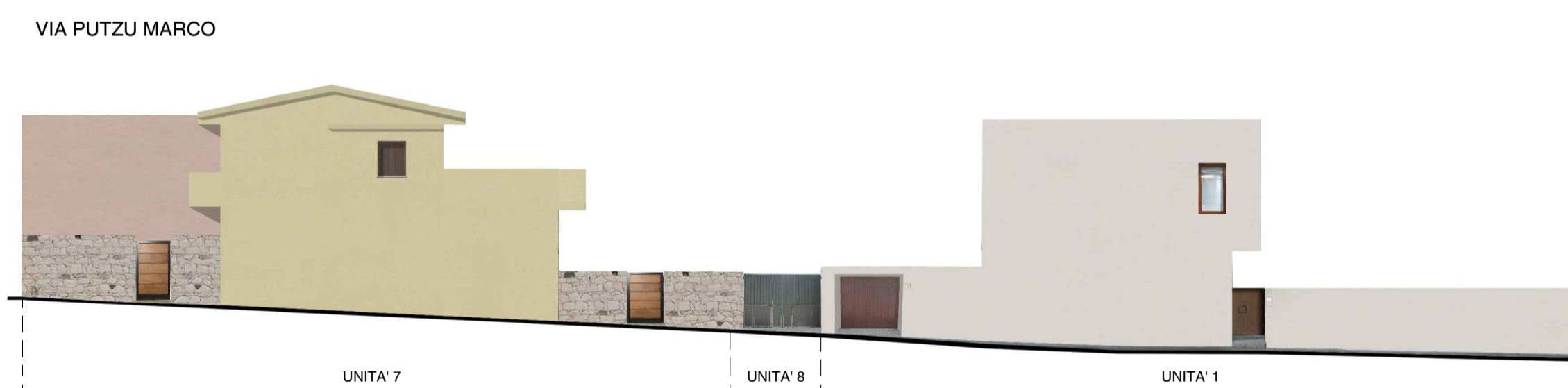
LEGENDA INTERVENTI

1. sostituzione copertura piana con copertura a falda unica
2. sostituzione cancello in metallo con portone ligneo
3. sostituzione blocchetti in cls con blocchi in pietra
4. sostituzione infissi
5. sostituzione manto di copertura in eternit con tegole di tipo coppi sardi
6. ripristino muratura in pietra
7. sopraelevazione

CATEGORIE DI INTERVENTO



PROSPETTI REGOLATORI



- manutenzione ordinaria
- manutenzione straordinaria
- restauro conservativo
- ristrutturazione edilizia
- demolizione
- nuova costruzione

COMUNE DI GENURI  
PIANO PARTICOLAREGGIATO  
DEL CENTRO STORICO

tavola **51**

ISOLATO 12  
individuazione  
interventi

settembre **2013**

PROGETTO DEFINITIVO

progettazione:

progettista incaricato: dott. ing. **Maurizio Manias**

collaboratori: **Aldo Scintu, Elisa Coni, Luca Cascinu, Zucca Claudio, Michele Marroccu, M.Candida Cera**

Responsabile unico del procedimento:  
**Daniela Usat**

Sindaco:  
**Mario Contu**

