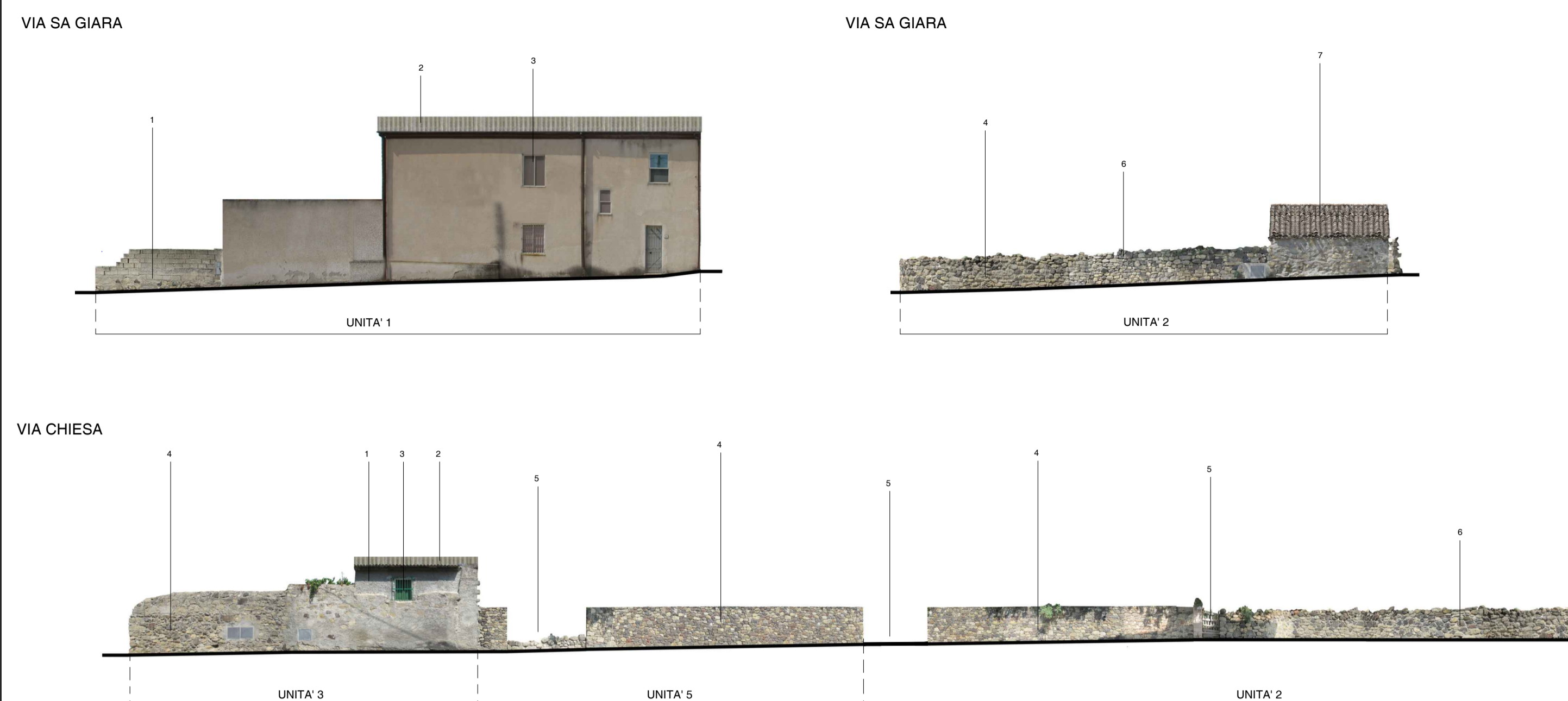


- manutenzione ordinaria
- manutenzione straordinaria
- restauro conservativo
- ristrutturazione edilizia
- demolizione
- nuova costruzione



LEGENDA INTERVENTI

1. recupero muratura in blocchi di cls e intervento di intonacatura con malta a base di calce
2. sostituzione manto di copertura in eternit con tegole di tipo coppi sardi
3. sostituzione infissi
4. ripristino muratura in pietrame
5. installazione nuovo cancello
6. nuova costruzione
7. ripristino manto di copertura con tegole tipo coppi sardi



COMUNE DI GENURI PIANO PARTICOLAREGGIATO DEL CENTRO STORICO		55	
tavola			
ISOLATO 16 individuazione interventi			

2013

settembre

PROGETTO DEFINITIVO

progettazione:

progettista incaricato: dott. ing. **Maurizio Manias**

collaboratori: **Aldo Scintu, Elisa Coni, Luca Cascinu, Zucca Claudio, Michele Marroccu, M.Candida Cera**

Responsabile unico del procedimento:  
**Daniela Usai**

Sindaco:  
**Mario Contu**